



---

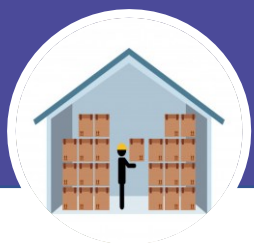
***Next Customs***  
***Sinergia tra Consulenza Specialistica e***  
***Innovazione Progettuale***

**2026**

Parte integrante dell'ecosistema Circle Group, Next Customs nasce per guidare le aziende nella complessa transizione verso una dogana digitale e armonizzata. Fondendo una profonda competenza normativa con una visione tecnologica d'avanguardia, operiamo come partner strategico per promuovere l'interoperabilità tra tutti gli attori della supply chain.

La nostra proposta di valore si articola su due pilastri sinergici:

- ◆ *L'Anima Consulenziale*: Un supporto su misura che spazia dall'analisi dei processi e della compliance (AEO, Sanctions) alla formazione specialistica, garantendo una gestione operativa e normativa impeccabile.
- ◆ *L'Anima Progettuale*: L'implementazione di soluzioni digitali e infrastrutturali innovative — come Fast Corridor, S.U.Do.Co e il Cassetto Doganale — per automatizzare i flussi e ottimizzare tempi e costi di sdoganamento.



REGISTRI DOGANALI



CASSETTO DOGANALE



OPERATORE ECONOMICO  
AUTORIZZATO (AEO)



FAST CORRIDOR -  
AIR FAST TRANSFER



INTERNATIONAL  
FAST & SECURE TRADE LANES



S.U.Do.Co

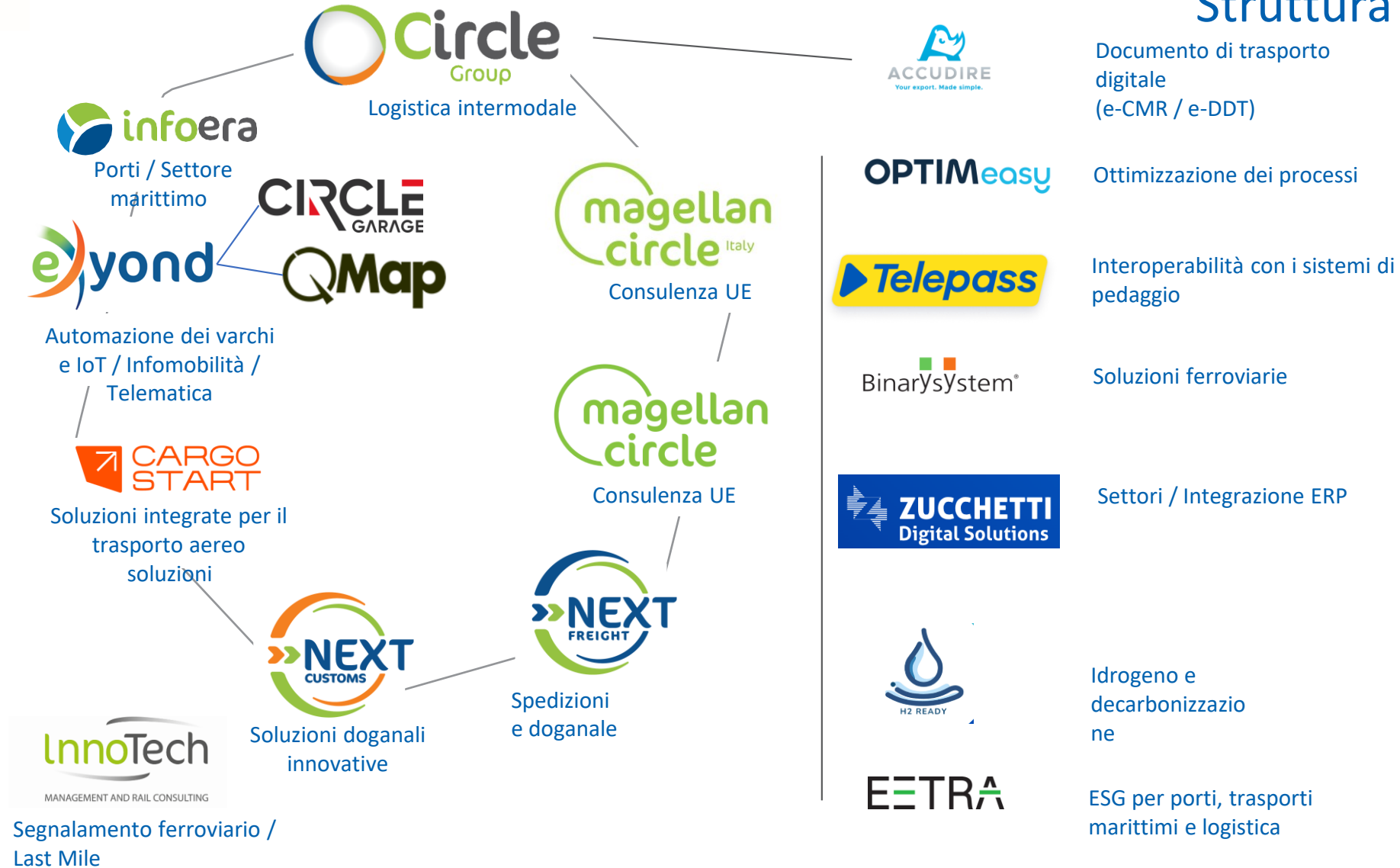
# Panoramica di Circle Group - Punti salienti

Il Gruppo CIRCLE, guidato da CIRCLE S.p.A., è un leader internazionale specializzato nell'analisi e nello sviluppo di **soluzioni digitali innovative per la logistica portuale e intermodale**, oltre a fornire **servizi di consulenza internazionale** a sostegno dell'innovazione nei porti e nella logistica, con particolare attenzione **all'ambiente, alla sostenibilità e alla transizione energetica**.

<p><b>Da ottobre 2018</b> quotata su Euronext Growth Milano</p>	<p><b>Consulenza in materia di affari UE</b></p>	<p><b>+170</b> dipendenti diretti e una rete di professionisti</p>	<p><b>Oltre il 30%</b> del fatturato (CIRCLE) realizzato al di fuori dell'Italia; focus su Europa meridionale, area mediterranea, Mar Nero e Medio Oriente</p>
<p><b>Prodotti principali</b></p> <p>Milos®: logistica intermodale (terminali interni e portuali, MTO e marittima)</p> <p>Sistema esteso di comunità portuale: MasterSped®: piattaforma evolutiva per spedizionieri, operatori doganali e industrie</p> <p>Milos® GSCV &amp; TAP per l'industria e la distribuzione</p> <p>StarTracking® 360: soluzione di tracciabilità da aeroporto a aeroporto con aggiornamenti di stato in tempo reale</p> <p>GOS - Automazione dei varchi e IoT</p> <p>KMaster®   Telematica per autocarri</p> <p>ExAC   piattaforma e-CMR</p>	<p><b>Acceleratore di finanziamenti UE: sviluppo di domande di finanziamento di successo</b></p> <p><b>Comunicazione strategica e advocacy: identità visiva e di marca, gestione dei social media, eventi, PR/stampa, roadshow, advocacy e rappresentanza a Bruxelles</b></p> <p><b>Consulenza internazionale: elaborazione delle politiche e orientamenti tecnici strategici</b></p>	<p><b>8 operazioni di fusione e acquisizione dalla fine del 2017</b></p> <p>51% di Info.Era, specializzata nel settore portuale tramite Sinfomar®</p> <p>100% di Progetto Adele (ora NEXT FREIGHT), specializzata in sistemi per spedizionieri e operatori doganali</p> <p>92% di eXyond (precedentemente Log@Sea), che ha acquisito il 54,5% di Circle Garage e la business unit di proprietà di Telepass Innova S.p.A. (InfoBlu &amp; KMaster).</p> <p>51% di Magellan Circle, servizi di advocacy presso le istituzioni europee</p> <p>51% di Cargo Start, start-up innovativa che fornisce prodotti tecnologici innovativi nel settore del trasporto aereo di merci</p> <p>51% di NEXT Customs</p> <p>21% di Accudire per e-CMR</p>	<p><b>Financial Year 2025 Revenues € 25.1 mln</b></p> <p><b>Products more than 7,5 mln€</b></p> <p><b>Product evolution +131%</b></p> <p><b>Fed services + 105%</b></p> <p><b>NFP adj: +€ 2.2 mln (30.6)</b></p>



# Panoramica aziendale Struttura del Gruppo



Tecnologie complementari / Attività commerciali

# Dall'analisi alla semplificazione: la strategia doganale su misura per ogni business

## Analisi dei Processi Doganali & Pianificazione Strategica

Mappatura dei flussi logistico-doganali esistenti per l'identificazione di inefficienze, colli di bottiglia e aree di miglioramento. Integrazione degli aspetti doganali nella strategia aziendale per supportare l'espansione e le operazioni di import/export.

### Formazione & Aggiornamento

Sviluppo di programmi formativi personalizzati sulle novità normative e procedurali. Supporto continuo per garantire l'autonomia e la competenza del personale interno.

### Origine delle Merci

Valutazione dell'origine delle merci per l'applicazione di dazi agevolati. Supporto nell'ottenimento dei certificati di origine.

## Ottimizzazione Doganale & Gestione del Rischio (Compliance)

Valutazione e implementazione di semplificazioni doganali e analisi delle procedure per ridurre tempi e costi. Verifica della conformità normativa (AEO, Dual Use, Sanctions) e supporto nella gestione di verifiche e controlli doganali.

### Competenza Tecnica & Visione Armonizzata

Snellimento delle procedure per massimizzare la velocità della supply chain e ridurre i costi. Controllo totale della conformità per garantire flussi internazionali fluidi e privi di rischi.

## Classificazione & Valore in Dogana

Analisi e attribuzione corretta della classificazione tariffaria delle merci. Determinazione del valore in dogana e dei dazi applicabili.



# Dalla semplificazione al progetto: procedure doganali innovative



## REGISTRI DOGANALI

Rilascio di autorizzazioni per registri doganali quali sede autorizzata, deposito temporaneo e deposito doganale, con gestione consentita tramite il nostro software.



## FAST CORRIDOR - AIR FAST TRANSFER

Procedure doganali digitali che accelerano la circolazione delle merci consentendo uno sdoganamento più rapido, riducendo i costi di stoccaggio e fornendo un tracciamento in tempo reale attraverso corridoi controllati.



## CASSETTO DOGANALE

Una piattaforma elettronica sicura per l'archiviazione e la gestione di tutti i documenti e registri doganali.



## INTERNATIONAL FAST & SECURE TRADE LANES

Rotte commerciali ottimizzate che garantiscono un trasporto rapido e sicuro per le spedizioni internazionali.



## OPERATORE ECONOMICO AUTORIZZATO (AEO)

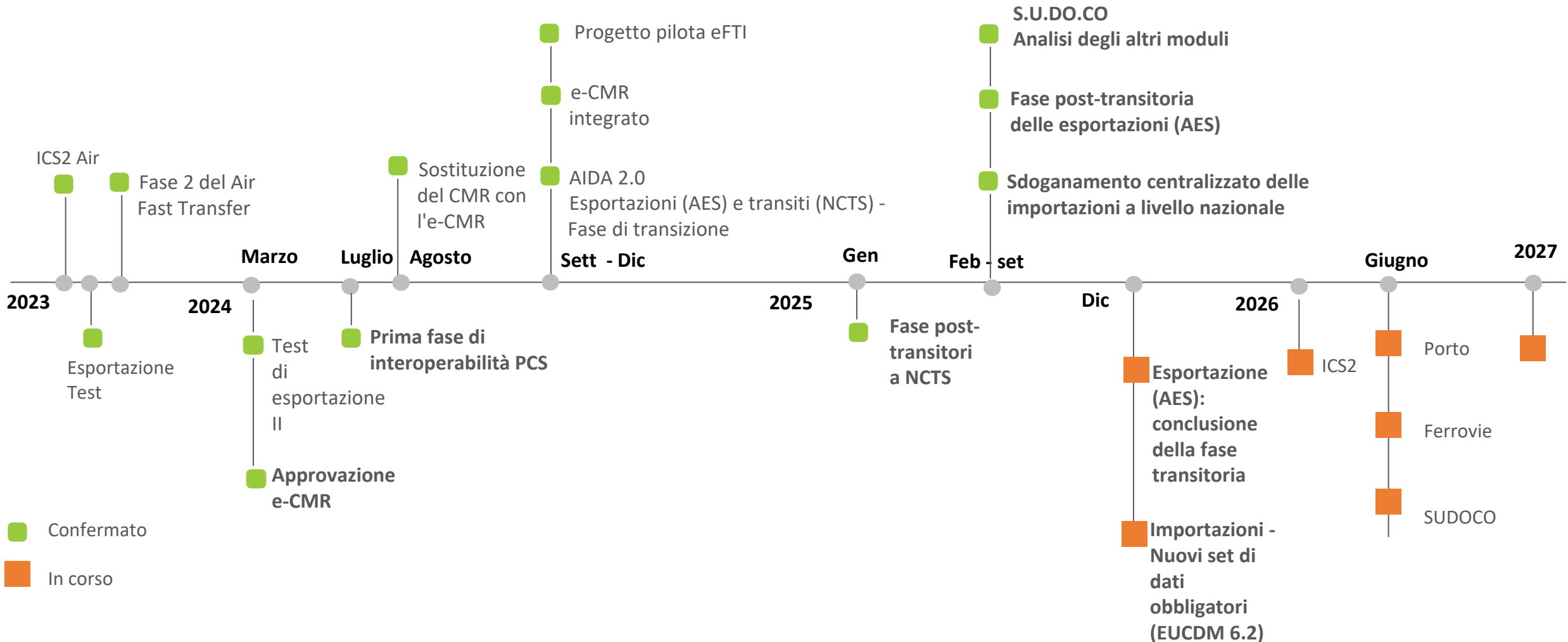
Una certificazione che garantisce uno status di affidabilità per un disbrigo doganale più rapido e una maggiore sicurezza della catena di approvvigionamento.



## SPORTELLO UNICO DOGANALE DEI CONTROLLI (S.U.Do.Co)

Soluzioni doganali specializzate per una gestione efficiente del commercio internazionale e dei processi di sdoganamento.

# Piano strategico per l'ammodernamento doganale: Tabella di marcia triennale 2025-2027 (in aggiornamento)





## REGISTRI DOGANALI

Un luogo approvato per lo stoccaggio temporaneo e il deposito doganale. Garantisce uno stoccaggio sicuro e il rispetto delle normative doganali durante i processi di importazione/esportazione.

### 1. **Luogo Approvato:**

Sito autorizzato per lo stoccaggio delle merci sotto controllo doganale.

### 2. **Custodia Temporanea:**

Consente lo stoccaggio temporaneo delle merci in attesa dello sdoganamento.

### 3. **Deposito Doganale:**

Deposito per merci sotto controllo doganale, garantendo il rispetto delle normative

### 4. **Deposito IVA:**

Deposito speciale per merci in sospensione IVA, garantendo il differimento dell'imposta fino al rilascio.



### Requisiti Chiave:

- › Conformità alle normative doganali locali e dell'UE
- › Documentazione adeguata per le merci immagazzinate
- › Possono essere applicati controlli doganali regolari



### Processo:

- › La merce arriva nel luogo approvato
- › Controlli doganali e convalida della documentazione
- › Deposito temporaneo o sospensione IVA fino allo sdoganamento o al rilascio
- › Versione finale dopo i controlli di conformità



### VANTAGGI

- ✓ Semplifica le procedure doganali.
- ✓ Riduce gli oneri fiscali con la sospensione dell'IVA.
- ✓ Garantisce la conformità normativa e lo stoccaggio sicuro.



## CASSETTO DOGANALE

Una piattaforma elettronica sicura per l'archiviazione e la gestione di tutti i documenti e registri doganali.

### Archiviazione sicura dei documenti:

Piattaforma digitale per l'archiviazione e la gestione di tutti i documenti doganali (ad esempio dichiarazioni, fatture, certificati).

### Facile Accesso:

Fornisce un accesso rapido e organizzato ai documenti doganali per audit o controlli di conformità.

### Integrità dei Dati:

Garantisce l'integrità e la sicurezza dei dati mediante crittografia e conformità alle normative sulla protezione dei dati.

### Integrazione:

Si integra perfettamente con i sistemi doganali per semplificare l'invio e l'elaborazione dei documenti.



### Requisiti Chiave:

- › Presentazione digitale dei documenti doganali
- › Conformità alle normative sulla protezione e sicurezza dei dati



### Processo:

- › Carica i documenti doganali sulla piattaforma sicura
- › Organizzare e categorizzare per un facile recupero
- › Accedi ai documenti per verifiche di conformità o per la presentazione alle autorità



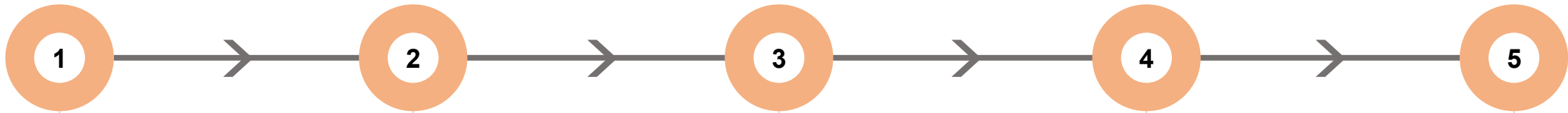
### BENEFICI

- ✓ Riduce il lavoro cartaceo e l'archiviazione manuale.
- ✓ Garantisce la conformità e la sicurezza dei registri doganali.
- ✓ Facilita verifiche e procedure doganali più rapide

# Cassetto Doganale – Simulazione creazione e gestione



**CASSETTO DOGANALE**  
Una piattaforma elettronica sicura per l'archiviazione e la gestione di tutti i documenti e registri doganali.



**1**

**Processo di Avvio**

Nel momento in cui viene rilasciata la dichiarazione doganale, inizia il processo

**2**

**Archiviazione Documenti (MasterSPED)**

Grazie ai connettori, MasterSPED scarica e memorizza su MasterDOC il file .xml e il suo esito

**3**

**Creazione Documenti (MasterSPED)**

Accede automaticamente al Dashboard doganale, dal quale recuperare rapidamente e facilmente 3 dichiarazioni."

**4**

**Archiviazione Documenti (MasterSPED)**

I documenti vengono compilati in MasterDOC, dove è possibile visualizzare tutta la documentazione

**5**

**Gestione Documenti**

Tutti i documenti possono essere gestiti per i clienti finali



# Operatore Economico Autorizzato (AEO)

## OPERATORE ECONOMICO AUTORIZZATO (AEO)

Una certificazione che garantisce l'affidabilità per un'elaborazione doganale più rapida e una maggiore sicurezza della catena di fornitura.

### Certificazione AEO:

Certificato dalle autorità doganali alle imprese che dimostrano conformità alle normative doganali, agli standard di sicurezza e ad altri requisiti pertinenti.

### Riconoscimento Globale:

Le entità certificate AEO beneficiano di accordi di mutuo riconoscimento tra l'UE e altri paesi, che consentono un accesso più agevole al commercio internazionale.

### Sicurezza e conformità:

Si concentra sulla protezione della catena di fornitura e sulla garanzia che le aziende rispettino gli standard internazionali per le operazioni doganali.



### Requisiti Chiave:

- › Rispetto delle normative doganali e di sicurezza
- › Prova di stabilità finanziaria e track record
- › Implementati sistemi di gestione della sicurezza
- › Soggetto a verifiche periodiche



### Processo:

- › Presentare la domanda per ottenere la certificazione di AEO
- › Verifica doganale per la conformità
- › Ricevere la certificazione AEO al momento dell'approvazione
- › Conformità e verifiche continue

### VANTAGGI

- ✓ Sdoganamento più rapido e meno controlli
- ✓ Accesso agli accordi commerciali e dazi ridotti
- ✓ Risparmio sui costi grazie a processi semplificati



## FAST CORRIDOR

Procedure doganali digitali accelerano la movimentazione delle merci consentendo uno sdoganamento più rapido, riducendo costi di stoccaggio e fornendo una tracciabilità in tempo reale con corridoi controllati.

### Corridoi controllati:

Percorsi designati per il trasferimento delle merci tra magazzini di custodia temporanea in diversi Paesi, semplificando le procedure doganali.

### Controlli e formalità doganali:

Tutte le procedure doganali vengono completate direttamente nel magazzino di destinazione, riducendo i tempi di transito in porto.

### Modalità di trasporto:

Include sia il trasporto su strada che quello su rotaia per le merci in transito



### Requisiti Chiave:

- › Certificazione AEO (AEO-C): obbligatoria sia per i magazzini di partenza che per quelli di destinazione.
- › Tracciamento delle merci: obbligatorio per il monitoraggio e la movimentazione sicura.
- › Stoccaggio adeguato: gestione delle spedizioni in custodia temporanea approvata dalle autorità doganali.



### Processo:

- › Le merci vengono trasportate tramite un corridoio veloce designato (strada/rotaia).
- › Durante il transito vengono completati i controlli e le formalità doganali.
- › Le merci arrivano al magazzino di destinazione per lo sdoganamento finale



## VANTAGGI

- ✓ Decongestione dei porti
- ✓ Risparmio sui costi: riduce le spese legate agli scali portuali
- ✓ Maggiore sicurezza
- ✓ Processo digitalizzato per efficienza e tracciabilità



## AIR FAST TRANSFER

Procedure doganali digitali accelerano la movimentazione delle merci consentendo uno sdoganamento più rapido, riducendo costi di stoccaggio e fornendo una tracciabilità in tempo reale con corridoi controllati.

### Corridoio doganale digitalizzato:

applica il concetto di corridoio veloce al trasporto aereo di merci, consentendo trasferimenti e sdoganamento più rapidi.

### Custodia temporanea:

le merci extra-Unione immagazzinate in custodia temporanea vengono trasferite all'esterno dell'aeroporto per lo sdoganamento.

### Processo automatizzato:

completamente digitalizzato, con geolocalizzazione e tracciamento tramite una piattaforma di monitoraggio.



### Requisiti Chiave:

- › Piattaforma digitalizzata: tracciamento e monitoraggio automatici delle merci.
- › Convalida del manifesto: richiede la convalida dell'operatore e la designazione dei corridoi controllati.
- › Trasferimento temporaneo in custodia: le merci sono spostate all'esterno dell'aeroporto per lo sdoganamento.



### Processo:

- › Le merci arrivano al deposito temporaneo dell'aeroporto.
- › Le procedure doganali vengono avviate con tracciamento digitale e geolocalizzazione.
- › Le merci vengono trasferite in custodia fuori dall'aeroporto per lo sdoganamento finale.

## VANTAGGI

- ✓ Gestione efficiente del flusso
- ✓ Maggiore sicurezza
- ✓ Digitalizzazione completa
- ✓ Sgombero più rapido
- ✓ Movimentazione più rapida con riduzione dei costi di deposito in aeroporto



## INTERNATIONAL FAST & SECURE TRADE LANE

Rotte commerciali ottimizzate che garantiscono un trasporto rapido e sicuro per le spedizioni internazionali.

### Soluzione end-to-end:

progettata per ottimizzare i processi marittimi, logistici e di trasporto, migliorando l'efficienza e la sicurezza lungo tutta la catena di approvvigionamento.

### Integrazione IoT:

utilizza le tecnologie dell'Internet of Things (IoT) per semplificare e integrare i flussi di informazioni.

### Documentazione standardizzata e digitalizzata:

digitalizzazione e standardizzazione dei flussi documentali, migliorando l'efficienza operativa complessiva.



### Requisiti Chiave:

- › Dispositivi IoT: utilizzo di sensori e dispositivi di tracciamento per dati in tempo reale su merci e container
- › Integrazione dati: scambio continuo di informazioni tra diversi attori (dogana, logistica, trasporti) per garantire operazioni fluide
- › Procedure doganali: processi doganali automatizzati



### Processo:

- › Le merci sono tracciate in tempo reale tramite dispositivi IoT
- › La documentazione digitale viene scambiata tra le parti interessate
- › I processi doganali automatizzati semplificano lo sdoganamento
- › Monitoraggio e controllo continui delle operazioni tramite strumenti digitali integrati

## VANTAGGI

- ✓ Visibilità completa
- ✓ Maggiore sicurezza
- ✓ Dogana semplificata
- ✓ Operazioni più rapide



## Sportello Unico Doganale dei Controlli (S.U.Do.Co)

Rappresenta l'evoluzione digitale per la gestione dei controlli sulle merci. Consente il coordinamento unico tra l'Agenzia delle Dogane e le altre Amministrazioni coinvolte, centralizzando le procedure e riducendo drasticamente i tempi di attesa e i costi operativi per gli operatori.

### Interoperabilità Evoluta:

Integrazione dei sistemi informativi tra dogana e organi di controllo per una gestione sincronizzata delle pratiche.

### Single Window:

Un unico punto di accesso digitale per la presentazione della documentazione e la ricezione degli esiti dei controlli.

### Semplificazione dei Controlli:

Ottimizzazione delle verifiche fisiche e documentali tramite la programmazione coordinata degli interventi.



### Requisiti Chiave:

- › Firma Digitale e Autenticazione: Accesso sicuro tramite identità digitale certificata.
- › Dematerializzazione Totale: Eliminazione del supporto cartaceo per certificati e autorizzazioni.
- › Integrazione Logistica: Connessione con le piattaforme di monitoraggio e tracciamento merci.



### Processo:

- › L'operatore trasmette i dati e i documenti tramite il portale S.U.Do.Co.
- › Le Amministrazioni interessate (Sanità, PIF, UVAC, ecc.) ricevono le notifiche e pianificano i controlli in parallelo.
- › Una volta ottenuti i nulla osta digitali, la merce viene svincolata automaticamente senza necessità di passaggi cartacei multipli.

### VANTAGGI

- ✓ Abbattimento dei tempi di sosta delle merci nei nodi logistici
- ✓ Maggiore efficienza operativa
- ✓ Trasparenza totale
- ✓ Costi ridotti

# Carbon Border Adjustment Mechanism (CBAM)

## CBAM (Carbon Border Adjustment Mechanism)

### Che cosa è?

›Una tassa sulle emissioni di carbonio applicata ai prodotti ad alta intensità di carbonio importati nell'UE da paesi con norme ambientali meno rigorose.

### Come funziona?

›**Introdotta da:** Regolamento 2023/956

›**Modalità di pagamento:** Tramite l'acquisto di certificati CBAM

›**Prezzo:** Basato sul Sistema di scambio delle quote di emissione dell'UE (ETS)

### Obiettivo

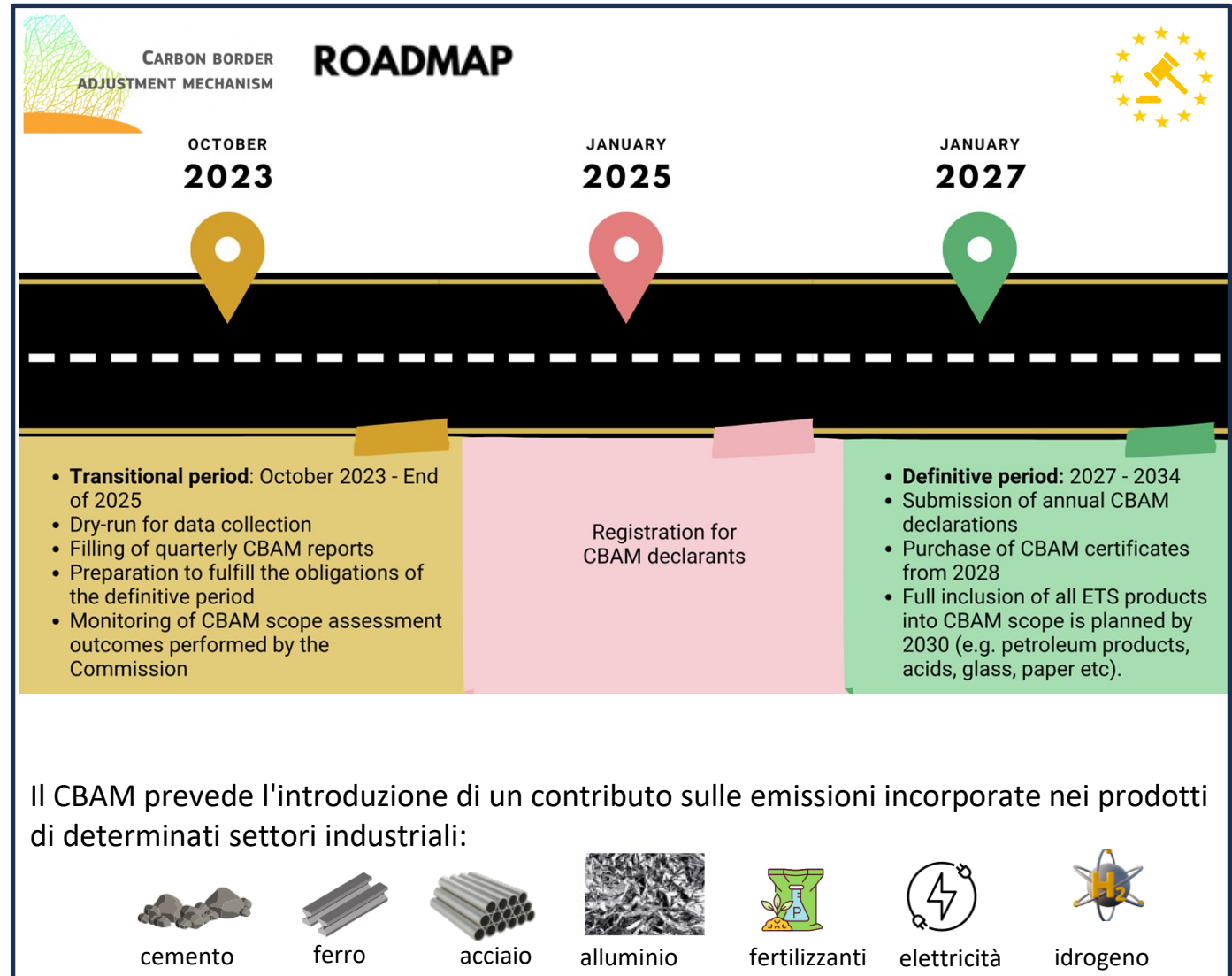
›Prevenire un aumento delle emissioni provenienti da paesi extra-UE che potrebbe compromettere gli sforzi di riduzione delle emissioni dell'UE.

### Tempistica

›**Fase finale:** Inizio 1° gennaio 2027

›**Prima dichiarazione CBAM:** Da presentare entro il 31 maggio 2028, per le merci importate nel 2027

Le date potrebbero subire variazioni a seguito di aggiornamenti da parte della Commissione europea





## Sfida del progetto

IKEA, multinazionale che progetta e vende arredi per la casa, ha un polo logistico strategico a Piacenza (Italia).

Da qui le merci vengono distribuite in Italia, nel Nord Med e nel Medio Oriente. Il processo di sdoganamento, per le merci provenienti da Paesi extra-UE, deve avvenire al momento dello scarico del container, quindi il tempo di arrivo a destinazione, e la loro disponibilità in magazzino, è fortemente influenzato dalle attività doganali e portuali.



## Soluzione

- Implementazione della suite **"Global Supply Chain Visibility"**
- Sviluppo di un'integrazione specifica tra i sistemi IT di IKEA e gli attori portuali, doganali e logistici
- Implementazione del Track & Trace e delle procedure doganali semplificate

## Benefici

- Informazioni in tempo reale su un unico cruscotto
- Integrazione con le informazioni doganali e di sicurezza portuale
- Digitalizzazione delle procedure doganali di importazione ed esportazione
- Piattaforma digitale completa in grado di condividere i documenti
- "Informazioni certificate" derivanti dall'utilizzo di dispositivi IoT

Riduzione dei costi  
diretti x TEU

- 30 %

Utilizzo della carta

- 100 %

Volume dei  
containers spediti

80 %

Riduzione del  
tempo di transito

35 %

Riduzione del  
tempo di sosta

80 %

Milos eCustoms

CRUSCOTTO

Welcome, Ikea Sede Selezionata: IKEA Logout

FILTRI

Id Container:  Numero A3:  Emissione A3:  Porto Sbarco:  Quadrimestrali inviati:  Refresh

Stato Container:  Stato operativo:  Mese riferimento:  Anno riferimento: dal  ID Viaggio Treno:

	PRG INT	PRG DOG	STATO CTR	STATO OPERATIVO	TIPOLOGIA CORRIDORO	COMPAGNIA DI NAVIGAZIONE	SIGLA CNTR	TIPO CNTR	PORTO DI SBARCO	NOME NAVE	ETA	ET
1471	0		In Arrivo	Flusso Arrivi		APL	CMAU4525590	40 HC	GENOVA	CSSL URANUS		
1470	0		In Arrivo	Flusso Arrivi		APL	BMOU5423384	40 HC	GENOVA	CSSL URANUS		
1469	0		In Arrivo	Flusso Arrivi		APL	APHU7028840	40 HC	GENOVA	CSSL URANUS		
1468	25757		In TC Virtuale	ETA-ATA PCS		APL Co. Pte Ltd	TLLU4510523	C40HC	ITGOA	COSCO PACIFIC	07/07/2019	07/0
1467	25756		In TC Virtuale	ETA-ATA PCS		APL Co. Pte Ltd	TCNU5570892	C40HC	ITGOA	COSCO PACIFIC	07/07/2019	07/0
1466	25755		In TC Virtuale	ETA-ATA PCS		APL Co. Pte Ltd	TCNU5547742	C40HC	ITGOA	COSCO PACIFIC	07/07/2019	07/0
1465	25754		In TC Virtuale	ETA-ATA PCS		APL Co. Pte Ltd	SEGU5239358	C40HC	ITGOA	COSCO PACIFIC	07/07/2019	07/0

(1 OF 5)

## Servizi implementati

- Track & Trace  
(Transport Federative Platform)
- Procedure doganali semplificate  
(Fast Corridor)



WorldWide



2014

## Sfida

L'Autorità Portuale del Mar Ligure Orientale comprende i porti di La Spezia e Marina di Carrara. Il nodo è uno dei principali del Nord Italia: nel 2022 il porto ha movimentato oltre 18.000.000 di tonnellate di merci, oltre 1.300.000 di container e oltre 8.000 treni. La richiesta del cliente riguarda l'implementazione di un modulo software che si interfacci sia con il portale S.U.DO.CO. , sia con il portale dell'Agenzia delle Dogane e con i sistemi informativi della stessa Autorità Portuale, al fine di consentire una **totale integrazione delle procedure di tutte le Amministrazioni e degli Utenti (Sernav, Laghezza Spa e La Spezia Port Service Srl)**, nonché la trasmissione delle informazioni in un unico luogo e una sola volta e il coordinamento dei vari controlli sulle merci



## Soluzioni

- Implementazione di **Servizi Federativi Digitali e relativi moduli** finalizzati all'integrazione dell'attuale S.U.DO.CO. per garantire la piena interoperabilità tra i sistemi di tutti gli attori coinvolti, sia privati che pubblici.
- Integrazione del modello con le funzioni di gestione del **Corridoio di ispezione** tra il porto di La Spezia e il Dryport di Santo Stefano Magra

## Vantaggi

- Monitoraggio in tempo reale dei flussi e dei documenti di dichiarazione doganale
- Riduzione dei tempi e dei costi di sdoganamento
- Integrazione e piena interoperabilità con i sistemi doganali e delle autorità
- Scambio digitale di informazioni con i sistemi di terze parti della comunità portuale

## Sfida del progetto

SEA è la società di gestione degli aeroporti di Milano Malpensa e Linate e offre servizi cargo che comprendono la movimentazione delle merci per via aerea, i servizi accessori, i servizi doganali, i servizi di trasporto merci su strada, i servizi di prenotazione degli spazi a bordo degli aeromobili.

Nel 2021, la società ha gestito **743k tonnellate di merci (oltre il 70% del totale italiano)**, con un incremento del **44,6%** su base annua.

I crescenti volumi di traffico richiedono **procedure doganali sempre più snelle e veloci** per accelerare e ridurre i tempi di attesa.



## Soluzione

- **“Fast Transfer”** per applicare il modello del corridoio doganale già utilizzato nel settore marittimo.
- Sviluppo **dell'integrazione digitale tra gli attori della catena**, come Agenzia delle Dogane e dei Monopoli (ADM), operatori aeroportuali, vettori e compagnie aeree.

## Benefici

- Decongestionamento delle aree aeroportuali
- Riduzione del dwell time delle merci nei magazzini aeroportuali
- Riduzione dei tempi di trasporto
- Incremento dei livelli di sicurezza
- Digitalizzazione dei processi

## Sfida

SEBI è stata fondata nel 1974 come agenzia doganale presso gli aeroporti di Milano Malpensa e Linate: oggi dispone di depositi doganali e nazionali dotati di logistica integrata e fornisce servizi di importazione ed esportazione via mare, terra e aria. A questo proposito, SEBI rappresenta una società di trasporti, spedizionieri e operatore doganale: oltre all'implementazione di Air Fast Transfer e all'integrazione con la Piattaforma Federativa dei Trasporti, SEBI ha implementato il servizio di firma digitale che copre in generale tutte le procedure doganali, tra cui la custodia temporanea, le dichiarazioni doganali di importazione ed esportazione, il manifesto, ecc. in base alle quali tutti gli operatori devono adottare il servizio di firma digitale.



## Soluzioni

- Implementazione di «**Air Fast Transfer**», per applicare il modello del Corridoio Doganale già utilizzato nel settore marittimo
- Interoperabilità con la **Piattaforma Federativa dei Trasporti**
- Implementazione di **un servizio di firma digitale doganale su larga scala** per la trasmissione di file e documenti in formato digitale con certificato di firma

## Vantaggi

- Automazione dei processi e semplificazione delle procedure
- Accelerazione e riduzione dei tempi di lavoro e dei tempi di permanenza
- Riduzione degli errori manuali
- Un unico punto di contatto con piena integrazione digitale

## Sfida

Nord Ovest SpA è uno dei principali operatori internazionali nel settore delle spedizioni e della logistica (ferroviaria – stradale – aerea – marittima), che oggi conta 7 sedi sparse in tutta Italia. L'azienda sviluppa servizi ad hoc per i clienti. Inoltre, i magazzini sono facilmente accessibili dalle autostrade e offrono un servizio unico nel suo genere. Per garantire **una gestione dei processi efficiente e snella**, l'azienda ha richiesto l'implementazione di una serie di strumenti tecnologici al fine di inviare prenotazioni e istruzioni di spedizione e ricevere informazioni sul tracciamento delle ITU spedite (a seconda delle funzionalità messe a disposizione dalla singola azienda). In questo progetto, il cliente ricopre il ruolo di **spedizioniere e mittente**



## Soluzioni

- Implementazione di soluzioni digitali innovative e semplificate con la Dogana italiana (**Italian Fast Corridor**)
- **Tracciabilità delle merci – Servizi federativi** per garantire la visibilità delle unità di trasporto coinvolte nei flussi logistici

## Vantaggi

- ❑ Piena interoperabilità per le operazioni di sicurezza con i porti
- ❑ Piena integrazione con i sistemi informativi doganali
- ❑ Conformità agli standard UE ed europei
- ❑ Riduzione dei tempi di permanenza e miglioramento della sicurezza
- ❑ Digitalizzazione del processo

## Sfida del progetto

Terminali Italia è la società di Rete Ferroviaria Italiana incaricata di gestire i servizi terminalistici nell'ambito dei terminali merci intermodali connessi in network. Offre servizi di primo e ultimo miglio ferroviario come l'accesso ai terminali, l'handling, l'unità di trasporto intermodale (UTI) ed il servizio di manovra ferroviaria. Connesso al loro core business vi è anche il trasporto di merci a livello internazionale per i quali offrono un punto di origine e destinazione lungo gli itinerari terrestri e marittimi. Le attività e strategie commerciali adottate dal gruppo, sono volte al rilancio e allo sviluppo del trasporto ferroviario con progetti indirizzati alla modernizzazione e integrazione tra trasporto marittimo e ferroviario e in ottica di incrementare lo sviluppo dell'interoperabilità del materiale rotabile tra le reti ferroviarie.



## Soluzione

- Consulenza ottenimento certificazione «AEO» per sfruttare i vantaggi e benefici offerti dalle dogane agli operatori autorizzati
- Servizi digitali Temporanea Custodia e Fast corridor per una corretta gestione della TC, partite Mrn e digitalizzazione del flusso informativo e documentale.

## Benefici

- ❑ Accesso facilitato alle semplificazioni doganali
- ❑ Riduzione dei controlli fisici e documentali
- ❑ Possibilità di richiedere un luogo specifico per il controllo
- ❑ Riduzione dei tempi di transito portuale doganale e di sdoganamento a destinazione
- ❑ Riduzione dei costi complessivi di trasporto

# *Thank you*

---



**Luca Abatello**

*CEO & President*



[www.circlegroup.eu](http://www.circlegroup.eu)



[info@nextcustoms.eu](mailto:info@nextcustoms.eu)



**Circle**



...

