



---

***Soluzioni e Servizi tecnologici  
innovativi e digitali in  
materia doganale***

**2026**

- 1) NEXT Customs: un'azienda di Circle Group
- 2) Servizi digitali e percorsi innovativi doganali
- 3) Innovazioni doganali e strumenti digitali a supporto
- 4) Referenze e Success Cases



**NEXT Customs**  
**un'azienda di Circle Group**



# Corporate Overview – Highlights

**Circle Group**, guidato da **CIRCLE S.p.A.**, è un leader internazionale specializzato nell'analisi e nello sviluppo di soluzioni digitali innovative per la logistica portuale e intermodale, oltre a fornire servizi di consulenza internazionale a supporto dell'innovazione portuale e logistica con un focus esteso su ambiente, sostenibilità e transizione energetica.

**Since  
October 2018**

listed on Euronext Growth Milan

## Main products

**Milos®**: focused on intermodal logistic operations (inland & port terminals, MTOs & maritime)

**Extended Port Community System**: connecting all players & processes involved in port

**MasterSped®**: evolutive platform for customs operators

**Milos® Federative Services**,

**Milos® GSCV & TAP for industrial & distribution**

**Milos® e-Customs**

**StarTracking®**: airport-to-airport tracking solution with real-time status updates

**GOS - Gate Automation & IoT**

**KMaster® | Truck telematics**

## EU Affairs Consultancy

**EU Funding Accelerator**: developing successful applications for funding

**Strategic Communication and Advocacy**: Visual and Brand Identity,, Social Media Management, Events, PR/Press, Roadshows, Advocacy and representation in Brussels

**International Consultancy**: policy making and strategic technical orientations in the port, maritime and transport field

## Infomobility

**InfoBlu®** collects data through cameras, black boxes and other means

**Provides traffic data and B2B traffic information services** to public and governmental agencies

**+170**

direct employees and a network of professionals

## 8 successful M&As since end of 2017

**51% of Info.Era**, specialised in port sector through Sinfomar®

**100% of Progetto Adele (now NEXT FREIGHT)**, specialised in freight forwarders and custom operators systems

**92% of eXyond, (formerly Log@Sea)** which acquired 54,5% of Circle Garage and the business unit owned by Telepass Innova S.p.A. (InfoBlu & KMaster).

**51% of Magellan Circle**, advocacy services towards European institutions

**51% of Cargo Start**, Innovative Start-up providing innovative technological products in the air cargo field

**51% of NEXT Customs**

**21% of Accudire** for e-CMR

**More than 30%**

of revenues (CIRCLE) realised outside Italy; focus on Southern Europe, Mediterranean area, Black Sea and Middle East

## Financial Year 2024

**Revenues € 14.6 +6.8 mln**

**Ebitda adj: € 3.3 (4,3) mln**

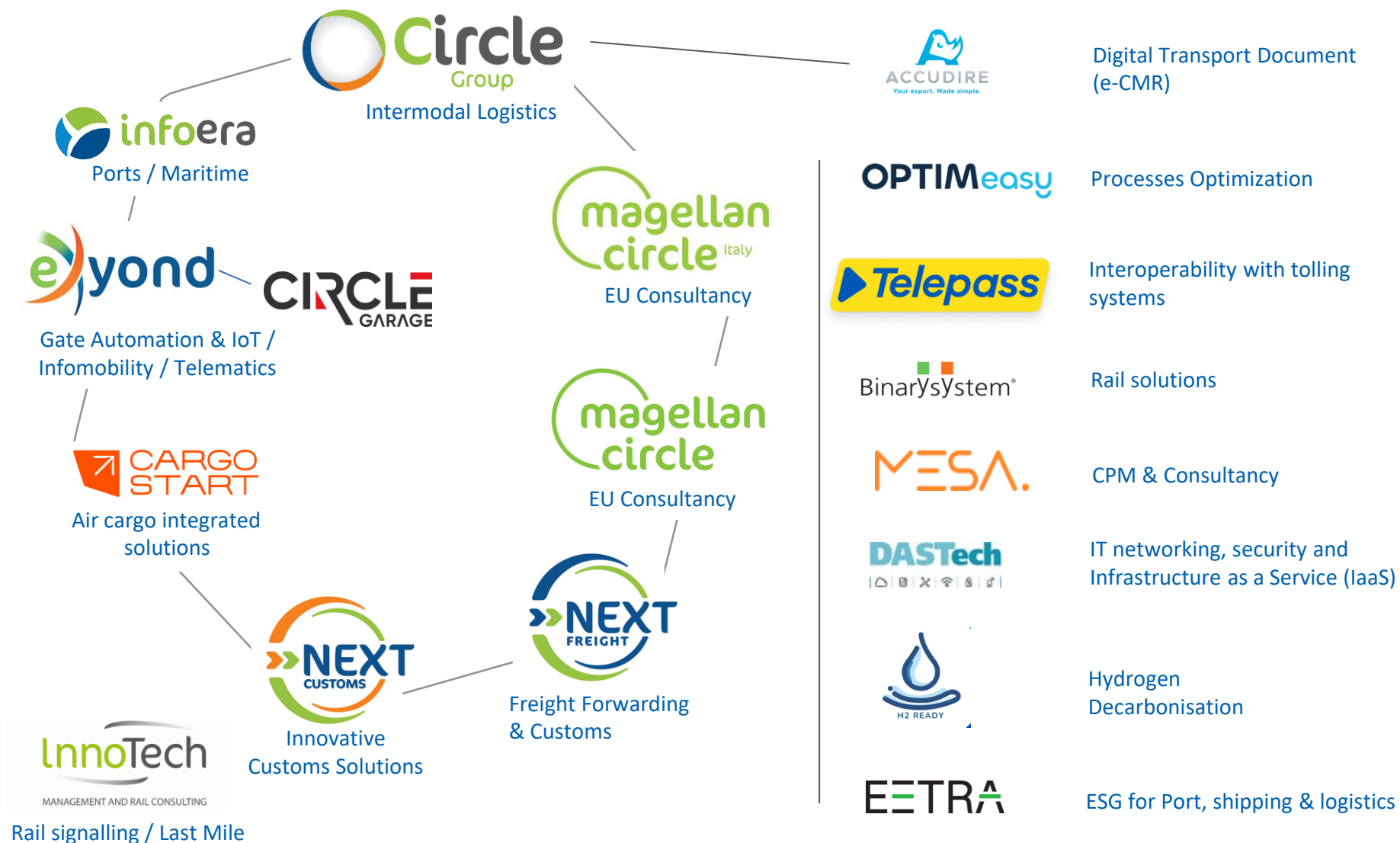
**Ebitda margin adj: 23% (21%)**

**Net Profit Adj: € 1.8 mln**

**NFP adj: 2 cash +€ 2.3 mln**



# Corporate Overview – Struttura del Gruppo



Complementary technologies / business



# Il valore aggiunto in ambito Doganale e Supply Chain

**Formazione professionale**  
nel settore doganale

Favorire **interoperabilità** tra gli  
**attori** offrendo una visione  
completa e armonizzata dei nuovi  
framework legali e normativi



**Ampia conoscenza** del panorama  
Doganale applicato a Trasporti e  
Logistica e Supply Chain

Supporto nella **gestione**  
**operativa e normativa** delle  
attività doganali (operazioni  
commerciali e industriali)

*Per comprendere meglio le  
esigenze degli operatori e andare  
incontro alle loro necessità  
abbiamo creato una survey .*

[CLICK HERE](#) 

# 2

## Servizi digitali e percorsi innovativi doganali

# Principali Servizi tecnologici e aree di attività (1)



## LUOGO APPROVATO

- ✓ Consente di **effettuare**, grazie anche alle autorizzazioni connesse di Destinatario autorizzato e Speditore autorizzato, le **operazioni doganali in import ed export presso il proprio magazzino o piazzale**.
- ✓ **Elimina il rischio di soste al porto** così come i **costi** derivanti.
- ✓ Permette, in caso di verifiche, di effettuare le stesse “in casa propria”.
- ✓ Garantisce una **gestione efficace della documentazione doganale**.



## TEMPORANEA CUSTODIA

- ✓ Permette di **introdurre merci allo stato estero, ovvero che provengono da paesi extra UE consentendone la sosta per un periodo massimo di 90 giorni** al termine dei quali sarà necessario fornire una destinazione doganale successiva
- ✓ Fattore chiave per l’ottenimento della **procedura di fast corridor**
- ✓ Consente uno **spostamento diretto dal porto ai propri magazzini**



## Principali Servizi tecnologici e aree di attività (2)



### OPERATORE ECONOMICO AUTORIZZATO (AEO)

L'**operatore economico autorizzato** è una figura ritenuta affidabile dall'Agenzia delle Dogane sul territorio dell'Unione Europea, che può quindi beneficiare di vantaggi ed agevolazioni nei confronti di autorità doganali e pubbliche offrendo di conseguenza un servizio completo ed agevolato ai partner commerciali.

Si divide in **AeoC** e **AeoS** a seconda delle esigenze del richiedente, il quale per necessità può anche decidere di ottenerle entrambe (**AEO C+S**) per sfruttarne i vantaggi derivati a seconda dell'attività che svolge.

I **vantaggi** per gli operatori derivati da questa autorizzazione sono:

- ✓ accesso agevolato alle semplificazioni doganali
- ✓ minori controlli fisici e documentali
- ✓ trattamento prioritario in fase di controllo
- ✓ possibilità di chiedere un luogo specifico per i controlli
- ✓ migliore servizio ai clienti
- ✓ tempistiche ridotte nelle spedizioni.

In linea generale l'affidabilità legata ai soggetti AEO è rilevante anche ai fini di **semplificazioni doganali in ambito nazionale** in quanto l'Agenzia delle Dogane nel tempo ha emanato provvedimenti che prevedono trattamenti favorevoli per i possessori di tale status.

## Principali servizi digitali e aree di attività (3)

### FAST CORRIDOR

I **corridoi controllati** offrono la possibilità di trasferire la merce allo stato estero tra magazzini di temporanea custodia, vengono definiti «**Fast Corridor**» in quanto riducono drasticamente i tempi di permanenza della merce negli spazi portuali consentendo di trasferire tutte le verifiche e formalità doganali direttamente a destino.

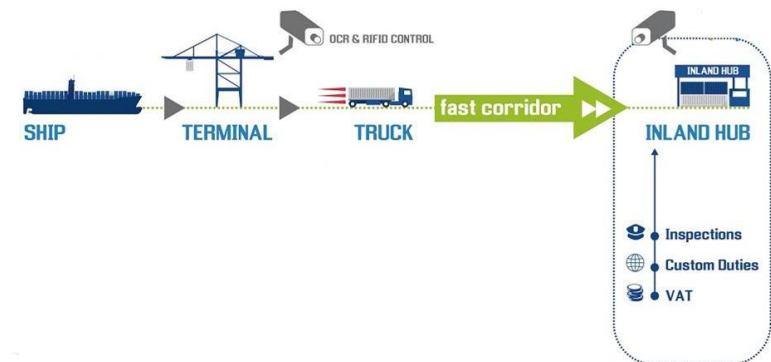
I Fast corridor necessitano di **autorizzazione AeOC** dei magazzini di partenza e destinazione e si dividono in **trasporto stradale** e **ferroviario**.

Per entrambi le condizioni imposte dalla dogana prevedono la tracciabilità delle merci e la corretta gestione nonché magazzinaggio delle partite T.C.

I **vantaggi e benefici** dell'utilizzo dei Fast Corridor da parte dei titolari di autorizzazione AeOC sono:

- ✓ decongestione delle aree portuali
- ✓ riduzione dei costi legati a soste
- ✓ maggiore sicurezza grazie alla combinazione dei controlli documentali ed al monitoraggio fisico del flusso delle merci
- ✓ digitalizzazione dell'intero processo.

Oggi sono attivi **+35 Corridoi Controllati**: [qui è consultabile l'elenco completo](#)





## AIR FAST TRANSFER

La procedura Fast Transfer viene introdotta per applicare il concetto di corridoio doganale utilizzato in ambito marittimo alle merci che viaggiano via aerea.

Tale procedura si inserisce in un contesto di digitalizzazione degli aeroporti e prevede il trasferimento delle merci non unionali depositate presso i magazzini di temporanea custodia aeroportuali verso i magazzini di temporanea custodia situati fuori dal sedime aeroportuale, al fine di espletare successivamente le operazioni di sdoganamento.

Il processo di Fast Transfer è completamente automatizzato e si avvale di un corridoio di trasferimento digitalizzato che permette attraverso una piattaforma di monitoraggio la geolocalizzazione e il tracciamento da parte della dogana della merce.

I vantaggi derivati permettono una gestione dei flussi in import più efficiente grazie ad una maggiore sicurezza della procedura, una completa digitalizzazione del processo e una riduzione drastica dei tempi di permanenza delle merci nei magazzini di temporanea custodia.

In termini di procedura il Fast Transfer offre molta libertà all'operatore responsabile del manifesto il quale ha la possibilità di indicare il corridoio controllato dopo l'arrivo della merce e la convalida del manifesto.

# Semplificazioni da e verso paesi Extracomunitari (1)



## INTERNATIONAL FAST & SECURE TRADE LANES

- Il progetto International Fast & Secure Trade Lanes viene introdotto al fine di implementare la digitalizzazione e la smaterializzazione documentale dei processi marittimi.
- Lo scopo di tale progetto è quello di semplificare i flussi informativi e documentali, oggi presenti, attraverso l'utilizzo di dispositivi IoT (Internet of Things).
- Le semplificazioni rese possibili da tale tecnologia permettono lo scambio anticipato di informazioni tra i diversi attori della catena logistica e garantiscono la sicurezza e tracciabilità della merce grazie all'uso di innovativi sigilli RFID che consentono agli operatori di sfruttare ulteriori semplificazioni quali lo sdoganamento in mare della merce.

# International Fast & Secure Trade Lanes - Progetti Pilota

Next Customs sta lavorando allo sviluppo del progetto International Fast & Secure Trade Lane, soluzione End to End finalizzata all'ottimizzazione dei processi marittimi, logistici e di trasporto, alla semplificazione e integrazione dei flussi informativi grazie all'utilizzo dell'Internet of Things e alla standardizzazione e digitalizzazione dei flussi documentali

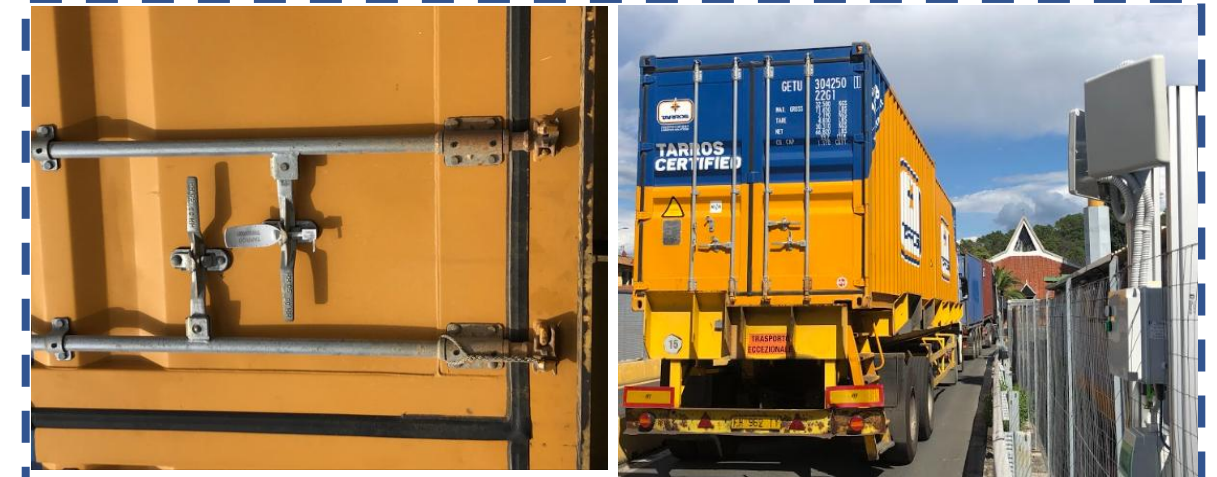
## Vantaggi:

- **Piena visibilità delle merci, riduzione degli errori manuali e aumento della velocità** per la documentazione condivisa grazie alla digitalizzazione dei flussi informativi tra gli attori coinvolti nel processo
- **Garanzie di sicurezza** grazie all'integrazione di nuove tecnologie e strumenti digitali per creare flussi informativi con controllo delle operazioni e degli eventi che si verificano.
- **Sfruttare le procedure doganali semplificate** attraverso lo scambio di informazioni con e tra le amministrazioni doganali.
- **Automazione, velocizzazione delle operazioni e riduzione delle effrazioni dei container** grazie all'implementazione di dispositivi IoT

## Corridoi internazionali Italia Vs Marocco -Turchia - Egitto



Foto del progetto pilota



## Semplificazioni da e verso paesi Extracomunitari (2)



### SMART TERMINAL

- Lo smart terminal è una procedura introdotta al fine di anticipare le dichiarazioni necessarie allo sdoganamento della merce. Prevede infatti la svincolabilità delle partite Mrn generate dal manifesto di arrivo mediante la convalida in mare dello stesso.
- Viene applicato al carico import di navi provenienti da Paesi Extra UE, permette a dichiaranti e dogane la presentazione ed il controllo anticipato delle partite ed ai terminal e magazzini doganali di organizzare anticipatamente lo sbarco della nave.
- Snellisce e velocizza quindi, attraverso l'anticipo delle informazioni, il traffico nelle aree portuali e le procedure connesse all'uscita della merce dal porto.



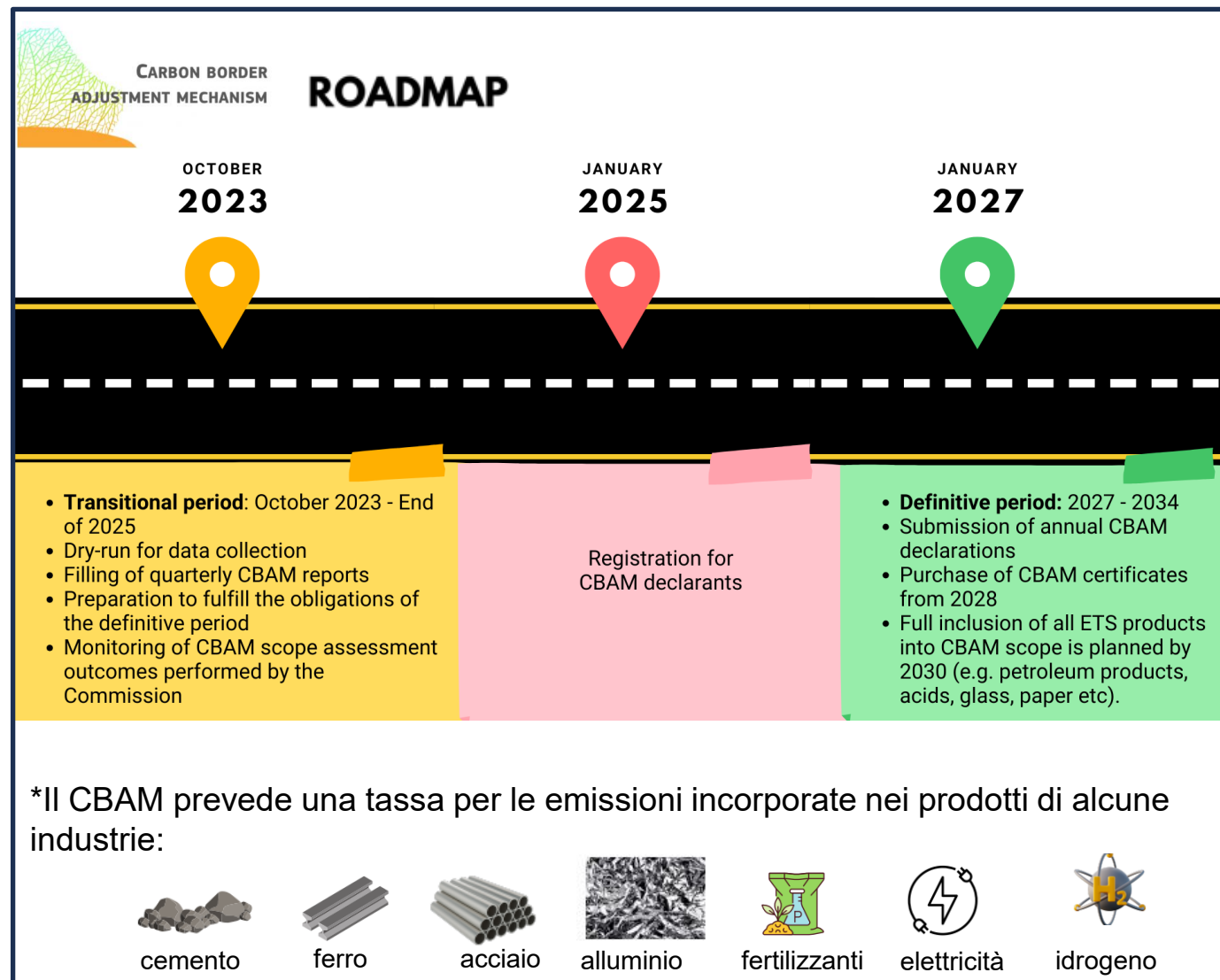
### SDOGANAMENTO IN VOLO

- Lo sdoganamento in volo, già utilizzato nel contesto dei corrieri internazionali, è un processo che segue la logica del pre clearing, ovvero lo sdoganamento anticipato della merce allo stato estero che in questa casistica viaggia via aerea.
- Tale processo semplifica e agevola la circolazione delle merci permettendo la pianificazione e l'inoltro al destinatario senza ulteriori comunicazioni ad Handlers aeroportuali.
- All'arrivo presso il terminal le merci che usufruiscono di tale procedura risultano immediatamente svincolabili e vengono quindi smistate per la consegna anticipando tutto quello che è l'iter doganale previsto.



# Adeguamenti Normativi: Carbon Border Adjustment Mechanism (CBAM)

- ✓ La CBAM è un'imposta sull'importazione per le emissioni di carbonio che si verificano durante la produzione di alcuni prodotti ad alta intensità di carbonio importati\* nell'UE da Paesi con norme ambientali meno severe rispetto all'UE.
- ✓ La CBAM è stata introdotta dal Regolamento 2023/956 e sarà riscossa sotto forma di vendita di certificati CBAM. Il prezzo dei certificati CBAM sarà calcolato in base ai prezzi del Sistema di scambio delle quote di emissione dell'UE ("ETS").
- ✓ L'obiettivo è quello di garantire che gli sforzi per ridurre le emissioni di gas a effetto serra nell'UE non siano compromessi da un contemporaneo aumento delle emissioni provenienti da Paesi extracomunitari per i beni importati nell'UE.
- ✓ Secondo il Regolamento, salvo modifiche, la fase "finale" è prevista per il 1° gennaio 2027. La prima dichiarazione CBAM, relativa alle merci importate nell'anno solare 2027, dovrebbe essere presentata entro il 31 maggio 2028.





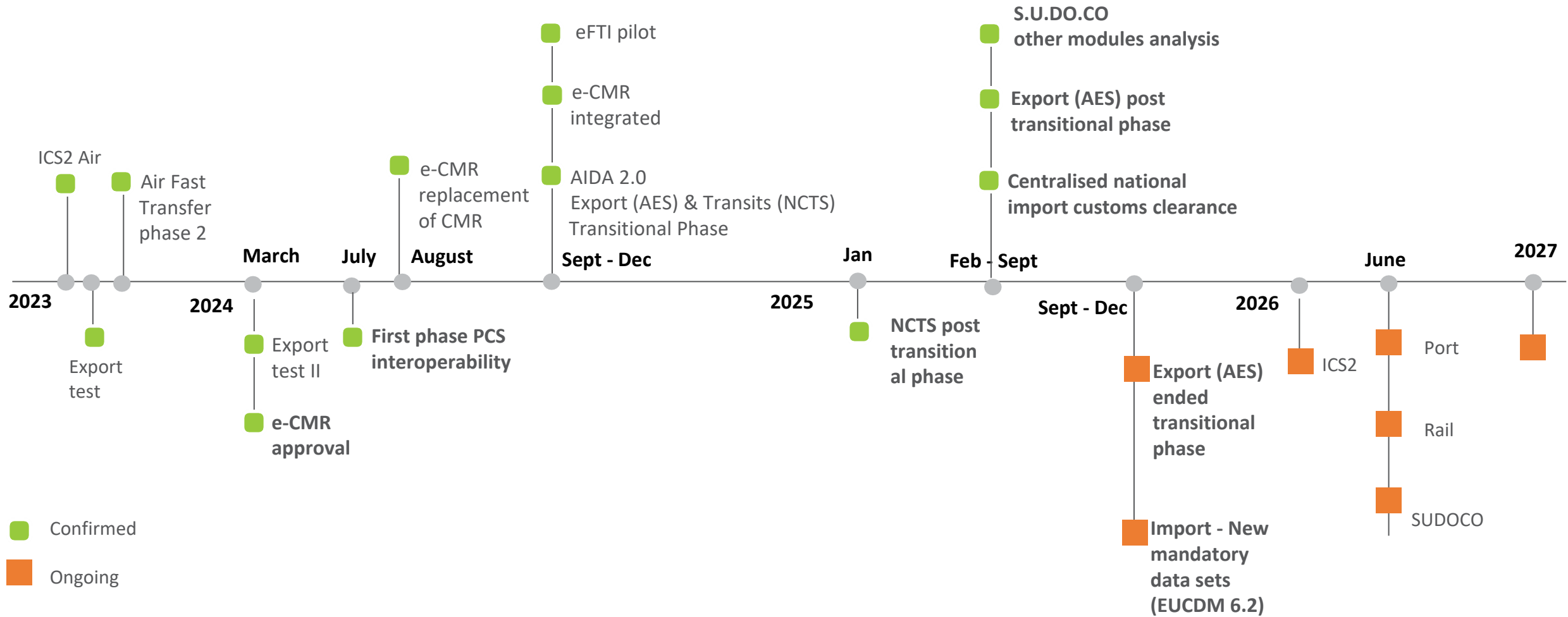


# 3

## Innovazioni doganali e strumenti digitali a supporto



# 2025-2027 Draft Customs Roadmap – waiting formal one



# Principali servizi di digitalizzazione

GESTIONE DIGITALE REGISTRI TEMPORANEA CUSTODIA, FISCALE, DOGANALE, COMUNITARIO	GESTIONE DIGITALE MANIFESTI DOGANALI per AGENZIE
<ul style="list-style-type: none"> <li>✓ Dialoghi Automatici Con Aida</li> <li>✓ Interoperabilità con Porti &amp; Port Community System (PCS)</li> <li>✓ Interoperabilità con Terminal &amp; Terminal Operating System (TOS)</li> <li>✓ Gestione Registro Temporanea Custodia – Fiscale – Doganale – Comunitario</li> </ul>	<ul style="list-style-type: none"> <li>✓ Manifesti Merci in Partenza e Arrivo (MMP e MMA)</li> <li>✓ ENS - Entry Summary Declaration</li> <li>✓ EXS - Exit Summary Declaration</li> <li>✓ Interoperabilità con PCS per servizio Info_Merce</li> </ul>
GESTIONE DIGITALE FAST CORRIDOR DOGANALI	SERVIZI DIGITALI per SPEDIZIONIERI - TRANSITARI DOGANALI
<ul style="list-style-type: none"> <li>✓ Gestione Corridoi Doganali</li> <li>✓ Interoperabilità Fornitore GPS</li> </ul>	<ul style="list-style-type: none"> <li>✓ Gestione Dichiarazioni Doganali di qualunque tipologia</li> <li>✓ Procedure Doganali Semplificate</li> </ul>

# 4

## Referenze e Success Cases

## Sfida del progetto

IKEA, multinazionale che progetta e vende arredi per la casa, ha un polo logistico strategico a Piacenza (Italia).

Da qui le merci vengono distribuite in Italia, nel Nord Med e nel Medio Oriente. Il processo di sdoganamento, per le merci provenienti da Paesi extra-UE, deve avvenire al momento dello scarico del container, quindi il tempo di arrivo a destinazione, e la loro disponibilità in magazzino, è fortemente influenzato dalle attività doganali e portuali.



## Soluzione

- Implementazione della suite **"Global Supply Chain Visibility"**
- Sviluppo di un'integrazione specifica tra i sistemi IT di IKEA e gli attori portuali, doganali e logistici
- Implementazione del Track & Trace e delle procedure doganali semplificate

## Benefici

- ☐ Informazioni in tempo reale su un unico cruscotto
- ☐ Integrazione con le informazioni doganali e di sicurezza portuale
- ☐ Digitalizzazione delle procedure doganali di importazione ed esportazione
- ☐ Piattaforma digitale completa in grado di condividere i documenti
- ☐ "Informazioni certificate" derivanti dall'utilizzo di dispositivi IoT

Riduzione dei costi  
diretti x TEU

- 30 %

Utilizzo della carta

- 100 %

Volume dei  
containers spediti

80 %

Riduzione del  
tempo di transito

35 %

Riduzione del  
tempo di sosta

80 %

MiloeCustoms

CRUSCOTTO

Welcome, Ikea Sede Selezionata: IKEA Logout

FILTRI

Id Container: Numero A3: Emissione A3: Porto Sbarco: Quadrimestrali inviati: Refresh

Stato Container: In Arrivo In TC virtuale In viaggio Stato operativo: Flusso Arrivi ETA-ATA PCS Flusso Booking Mese riferimento: Luglio Anno riferimento: dal 2019 ID Viaggio Treno:

	PRG INT	PRG DOG	STATO CTR	STATO OPERATIVO	TIPOLOGIA CORRIDOIO	COMPAGNIA DI NAVIGAZIONE	SIGLA CNTR	TIPO CNTR	PORTO DI SBARCO	NOME NAVE	ETA	ET
1471	0		In Arrivo	Flusso Arrivi		APL	CMAU4525590	40 HC	GENOVA	CSC L URANUS		
1470	0		In Arrivo	Flusso Arrivi		APL	BMOU5423594	40 HC	GENOVA	CSC L URANUS		
1469	0		In Arrivo	Flusso Arrivi		APL	APHU7028840	40 HC	GENOVA	CSC L URANUS		
1468	25757		In TC Virtuale	ETA-ATA PCS		APL Co. Pte Ltd	TLLU4510523	C40HC	ITGOA	COSCO PACIFIC	07/07/2019	07/0
1467	25756		In TC Virtuale	ETA-ATA PCS		APL Co. Pte Ltd	TCNU5570892	C40HC	ITGOA	COSCO PACIFIC	07/07/2019	07/0
1466	25755		In TC Virtuale	ETA-ATA PCS		APL Co. Pte Ltd	TCNU5547742	C40HC	ITGOA	COSCO PACIFIC	07/07/2019	07/0
1465	25754		In TC Virtuale	ETA-ATA PCS		APL Co. Pte Ltd	SEGU5239358	C40HC	ITGOA	COSCO PACIFIC	07/07/2019	07/0

(1 OF 5)

## Servizi implementati

- ☐ Track & Trace  
(Transport Federative Platform)
- ☐ Procedure doganali semplificate  
(Fast Corridor)



WorldWide



2014

## Sfida del progetto

Circle Group ha partecipato a fianco dell'Autorità di Sistema Portuale del Mar Ligure Orientale e dell'Agenzia delle Dogane e dei Monopoli all'avvio della sperimentazione operativa del S.U.DO.CO, con il primo caso di applicazione concreta nel Porto di La Spezia e nel CUS di Santo Stefano Magra (in collaborazione con La Spezia Port Service) per consentire una successiva estensione del S.U.DO.CO. a tutti i porti italiani.



## Sfida del progetto

SEA è la società di gestione degli aeroporti di Milano Malpensa e Linate e offre servizi cargo che comprendono la movimentazione delle merci per via aerea, i servizi accessori, i servizi doganali, i servizi di trasporto merci su strada, i servizi di prenotazione degli spazi a bordo degli aeromobili.

Nel 2021, la società ha gestito **743k tonnellate di merci (oltre il 70% del totale italiano)**, con un incremento del **44,6%** su base annua.

I crescenti volumi di traffico richiedono **procedure doganali sempre più snelle e veloci** per accelerare e ridurre i tempi di attesa.



## Soluzione

- **“Fast Transfer”** per applicare il modello del corridoio doganale già utilizzato nel settore marittimo.
- Sviluppo **dell'integrazione digitale tra gli attori della catena**, come Agenzia delle Dogane e dei Monopoli (ADM), operatori aeroportuali, vettori e compagnie aeree.

## Benefici

- ☐ Decongestionamento delle aree aeroportuali
- ☐ Riduzione del dwell time delle merci nei magazzini aeroportuali
- ☐ Riduzione dei tempi di trasporto
- ☐ Incremento dei livelli di sicurezza
- ☐ Digitalizzazione dei processi



## Sfida del progetto

F2i Holding Portuale rappresenta uno dei principali hub portuali italiani, in particolare nel settore del General Cargo e nell'approvvigionamento strategico di alcune delle principali filiere industriali italiane, attive nell'Alto Adriatico e nel Tirreno. Il gruppo gestisce piattaforme logistiche nei siti di Carrara, Livorno, Monfalcone e Venezia, creando un asset strategico di collegamento tra Adriatico e Tirreno per sostenere la competitività dell'industria italiana.



## Soluzione

- Mappatura dei processi e delle responsabilità organizzative in relazione alle attività doganali svolte;
- L'erogazione di una serie di sessioni formative sui temi doganali, al personale di FHP;

## Benefici

- ❑ Studio e definizione di un insieme di procedure (e strumenti) organizzativi e tecnologici, in grado di perseguire lo sviluppo strategico dell'approccio alle procedure doganali gestite.
- ❑ L'analisi dei Sistemi informativi coinvolti nei processi doganali e la definizione dei requisiti base TO-BE, propedeutici alla decisione circa il nuovo software da adottare.

## Sfida del progetto

Terminali Italia è la società di Rete Ferroviaria Italiana incaricata di gestire i servizi terminalistici nell'ambito dei terminali merci intermodali connessi in network. Offre servizi di primo e ultimo miglio ferroviario come l'accesso ai terminali, l'handling, l'unità di trasporto intermodale (UTI) ed il servizio di manovra ferroviaria. Connesso al loro core business vi è anche il trasporto di merci a livello internazionale per i quali offrono un punto di origine e destinazione lungo gli itinerari terrestri e marittimi. Le attività e strategie commerciali adottate dal gruppo, sono volte al rilancio e allo sviluppo del trasporto ferroviario con progetti indirizzati alla modernizzazione e integrazione tra trasporto marittimo e ferroviario e in ottica di incrementare lo sviluppo dell'interoperabilità del materiale rotabile tra le reti ferroviarie.



## Soluzione

- Consulenza ottenimento certificazione «AEO» per sfruttare i vantaggi e benefici offerti dalle dogane agli operatori autorizzati
- Servizi digitali Temporanea Custodia e Fast corridor per una corretta gestione della TC, partite Mrn e digitalizzazione del flusso informativo e documentale.

## Benefici

- ☐ Accesso facilitato alle semplificazioni doganali
- ☐ Riduzione dei controlli fisici e documentali
- ☐ Possibilità di richiedere un luogo specifico per il controllo
- ☐ Riduzione dei tempi di transito portuale doganale e di sdoganamento a destinazione
- ☐ Riduzione dei costi complessivi di trasporto

# *Thank you*

---



**Luca Abatello & Team Specialists**

*CEO & President*



**[www.circlegroup.eu](http://www.circlegroup.eu)**



**[info@nextcustoms.eu](mailto:info@nextcustoms.eu)**



# Circle Group - Contacts

## Genoa

Piazza Borgo Pila 40 A/46  
16129 Genova - ITALIA  
[info@circletouch.eu](mailto:info@circletouch.eu)

## Trieste

Via San Nicolò 4  
34121 Trieste - ITALIA  
[info@circletouch.eu](mailto:info@circletouch.eu)

## Milan

Via Giovanni Battista Pergolesi 26  
20124 Milano - ITALIA  
[info@circletouch.eu](mailto:info@circletouch.eu)

## Brussel

Rond Point Schuman 6/7B-  
1040 Brussels - BLEGIUM  
[circlebelgium@circletouch.eu](mailto:circlebelgium@circletouch.eu)

## Porto

Av. da Boavista, 1588 7  
4100-115 Porto-PORTUGAL  
[circleportugal@circletouch.eu](mailto:circleportugal@circletouch.eu)

## Balkan Region

[balkans@circletouch.eu](mailto:balkans@circletouch.eu)

## Maghreb Region

[maghreb@circletouch.eu](mailto:maghreb@circletouch.eu)

## Arabian Region

[circlearabia@circletouch.eu](mailto:circlearabia@circletouch.eu)

## Istanbul

[turkey@circletouch.eu](mailto:turkey@circletouch.eu)

## Mersin

[turkey@circletouch.eu](mailto:turkey@circletouch.eu)

## Ankara

[turkey@circletouch.eu](mailto:turkey@circletouch.eu)

