



2026

***Mastersped 10.4,
soluzioni innovative e servizi
federativi per freight
forwarding & customs
operators***

Soluzioni innovative per gli spedizionieri

Mastersped® piattaforma gestionale evoluta integrata con sistemi di tracciamento (dispositivi IoT) sistema informativo di trasporto intermodale.

Marittimo, Aereo, Ferroviario, Stradale, Logistica e Magazzino, Dogana, Finanza

Procedure di integrazione avanzata con i nodi logistici intermodali. Integrazione con le procedure doganali innovative e approccio di **IFSTL & IoT**



Integrazione & KPI Dashboard

Permette un forte miglioramento in termini di

Efficienza - Riduzione dei costi

Aumento delle prestazioni

Connettori specifici integrati con le soluzioni del Gruppo Circle (es. Milos® GSCV – Green Dashboard) e connettori con sistemi terzi che consentono lo sviluppo e l'integrazione di cruscotti specifici per l'analisi e la reportistica (Cargo Five, Kmaster®)



Business Intelligence

Piattaforma basata su Power BI che sfrutta i vantaggi della Business Intelligence per

Analisi tempestiva delle prestazioni e dei dati
Report e KPI dashboards

La soluzione è interattiva, intuitiva, personalizzabile e fornisce una visione in tempo reale delle componenti strategiche del business.



eFTI & Dematerializzazione documentale (e-CMR | e-DDT)

La soluzione digitale del Gruppo Circle ottimizza il trasporto internazionale eliminando la carta con l'e-CMR, migliorando la velocità, l'efficienza e riducendo gli errori. Conforme ai nuovi requisiti ADM (in vigore dal 2 dicembre), automatizza i flussi doganali e fornisce prove digitali di consegna, esportazione e conformità al regime fiscale per i documenti internazionali (e-CMR / e-DDT).



Soluzioni doganali semplificate

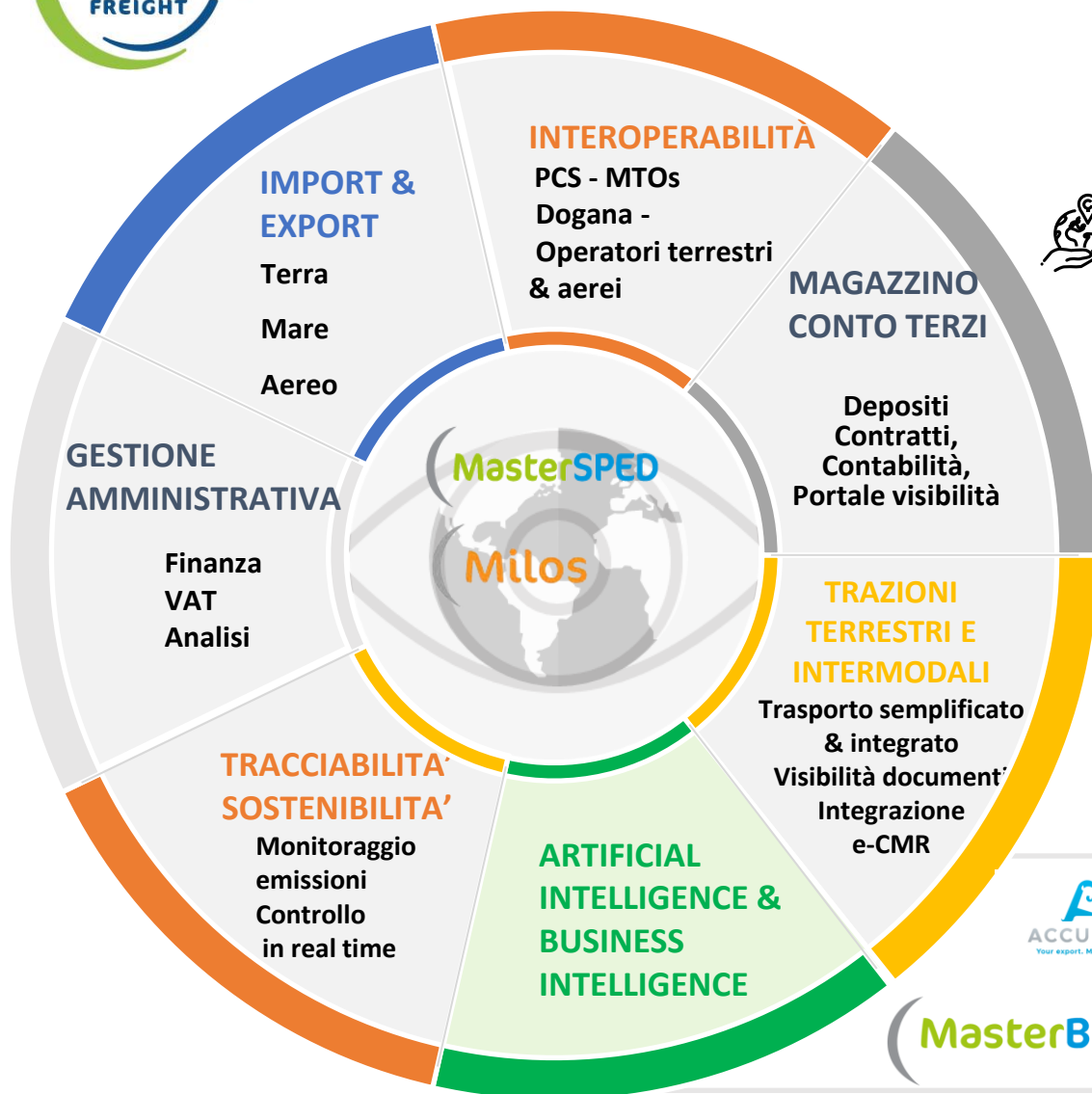
La soluzione digitale del Gruppo Circle sfrutta procedure doganali semplificate e digitalizzate - marittime, ferroviarie e stradali - e "Air Fast Transfer" - pienamente conformi all'EUCC, scambiando servizi tra Agenzie Doganali nazionali, Porti, Aeroporti, Operatori

Riduzione dei costi relativi al ciclo di importazione/esportazione

Diminuzione della permanenza delle merci nei nodi, Miglioramento della sicurezza e del monitoraggio del carico.



**Referenze
&
ROI**



Interoperabilità & valori aggiuntivi:

- › **e-CMR/e-DDT**: dematerializzazione dei documenti, tracciabilità delle transazioni
- › **Marittimo**: tracciamento, prenotazione, istruzioni e standard di spedizione
- › **Dogana**: procedure doganali semplificate (anche internazionali – USA-Giapp.)
- › **Business Intelligence**: KPI & analisi
- › **Finanziaria**: gestisce le operazioni e i processi della catena di fornitura
- › **Documentale**: centralizzare dati per collaborazione e informazioni in tempo reale
- › **Aereo**: visibilità e controllo delle operazioni e delle spedizioni



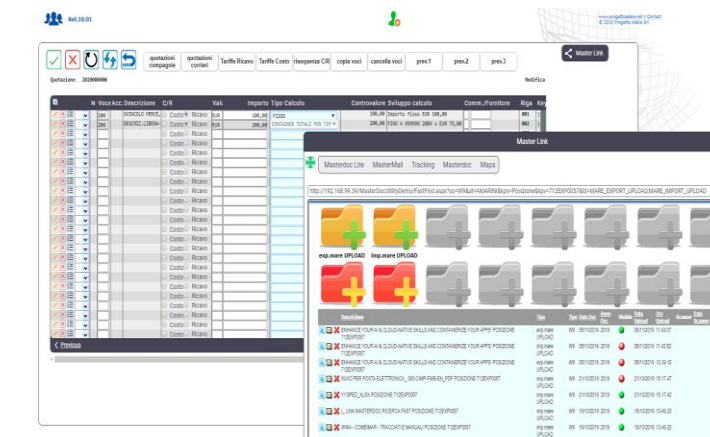
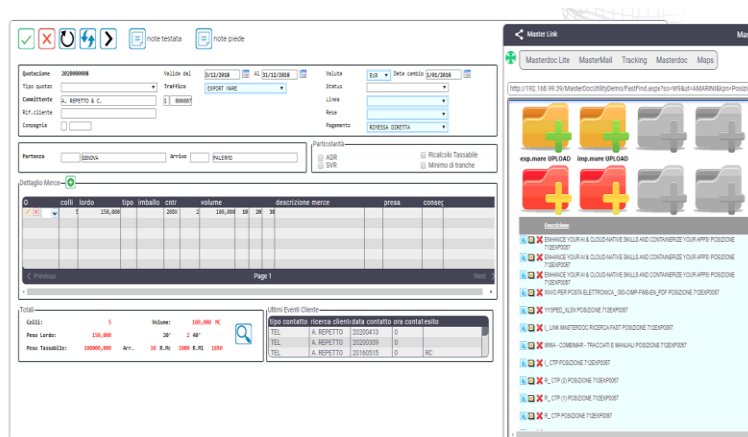
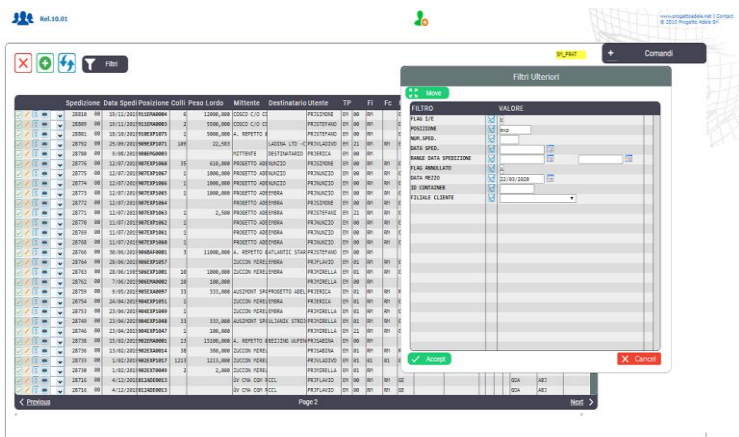
- **Operatori Aerei**
- **Operatori Marittimi**
- **Operatori Stradali e Ferroviari**



- › **Nuova gestione della ricerca e delle pratiche:**
- › Gestione del ritiro integrata nella spedizione
- › Filtri di ricerca molto precisi e configurabili, colonne adattabili per singolo utente, estrazione in Excel
- › Gestione UN/Lo code
- › Azioni rapide configurabili per l'integrazione di documenti archiviati, mappe, tracciamento, email e tutto ciò che serve per avere tutte le informazioni utili a portata di clic

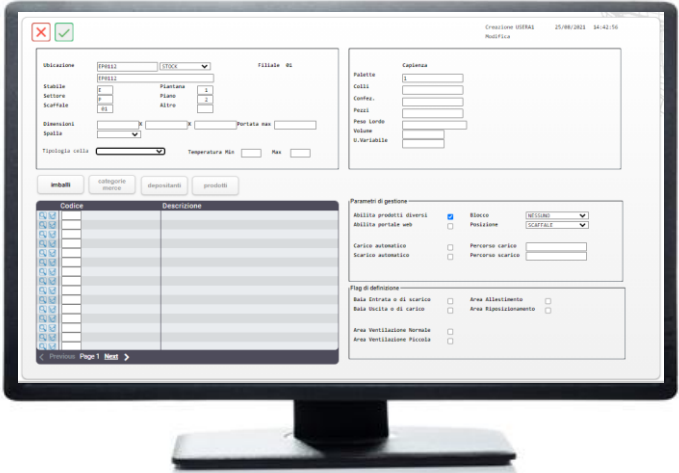
- › **Tariffe e preventivi**
- › Funzioni utili per visualizzare i documenti archiviati, la posizione e le email scambiate
- › Le offerte al cliente vengono semplificate e razionalizzate per gestire meglio la quotazione, evidenziando sempre gli ultimi eventi gestiti sul cliente
- › Inserimento e confronto semplificati di voci di costo e ricavo per alimentare la successiva gestione operativa. Possibilità di confrontare fino a 3 preventivi contemporaneamente.

- › **Tariffe & Preventivi**
- › Accesso facile ai preventivi di aziende e fornitori
- › Possibilità di avere tutte le gestioni disponibili in un click



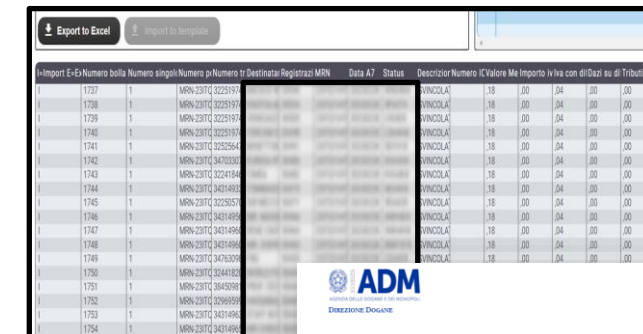
› ...WMS Radiofrequenza...

- › Identificazione prodotto con codice a barre
- › Controllo della corrispondenza prodotto/documento
- › Allocazione
- › Lotti di allocazione, unità di carico, ecc.
- › Segno di spunta per documento in entrata
- › Prelievo proposto con ordinamento o selezione casuale
- › Controllo corrispondenza prodotto/documento
- › Confezionamento



› **CBAM Conformità:**

- › MasterSPED è pronto e pienamente conforme al Regolamento CBAM e consente già la generazione automatica del report



Zona, 10 novembre 2013. Si spiega che a seguito dell'ordinanza del Registro CBAM da parte della Commissione, avvenuta il 2 agosto 2013, sarà possibile per tutti i dichiaranti interessati effettuare, dal 4 dicembre 2013, la richiesta di autorizzazione per l'accesso al portale CBAM dedicato ai dichiaranti e istituti, dal giorno successivo in adelante e di finalizzarla con tutte le operazioni previste in materia.

A tal proposito sono disponibili le istruzioni operative per i dichiaranti per la procedura di accesso alla pagina web del [Ministero dell'Ambiente e della Sicurezza Energetica dell'Ucraina delle Nazioni Unite](#) e del [Ministero dell'Ambiente e della Sicurezza Energetica dell'Ucraina delle Nazioni Unite](#).

In ulteriori oltre tutti i soggetti interessati a visitare periodicamente i seguenti siti dedicati al CBAM, possono dipendere dalle informazioni aggiuntive e conoscere eventuali novità:

- Commissione Europea - DG TAXUD http://ec.europa.eu/taxation_customs/en/energy_en/cbam
- Autorità Nazionale CBAM <http://www.nationalbank.gov.pl/Content/120721/EN/CBAM>
- Agenzia delle dogane e dei Monopoli <http://www.agenziaadmonopoli.it/cbam>

Per informazioni aggiuntive o per eventuali problematiche in merito i dichiaranti a contattare l'Autorità Nazionale CBAM si invitano ad inviare email a autorita@cbam.gov.pl

La nuova Era digitale per gli spedizionieri: efficienza senza precedenti

Nel settore delle spedizioni la **velocità** e l'**efficienza** sono concetti chiave. MasterSped® potenzia funzionalità già operative nell'ambito amministrazione, operativo e tracking e introduce nuove funzionalità basate sulla tecnologia **Artificial Intelligence e Business Intelligence** per un migliore controllo strategico



Automazione che
semplifica la
contabilità



Processi Operativi
Semplici, Smart
& Veloci



Piena visibilità del
trasporto (Terra /
Mare / Aereo)



Dashboard
powered by
PowerBI



«Beyond Data Entry»

*L'AI che Spinge le Tue
Spedizioni*

Contabilizzazione automatica fatture attive
Contabilizzazione automatica fatture passive
Controllo automatico fatture passive
Match costi

Scarico dati TARIC
Contabilizzazione Automatica Bolle
Automazione Recupero Status Non Svincolabile
Automazione Scarico Modelli/Prospetti Doganali

Dashboard di visibilità completa e in real time
Tracking del trasporto intermodale
Radiofrequenza Magazzino di Transito
Attivazione Connettori Portali Esterni

- ✓ Precisione e rapidità
- ✓ Riduzione errori manuali
- ✓ Accuratezza dati e controllo costi

- ✓ Riduzione dei tempi dei processi
- ✓ Conformità alle regole
- ✓ Approccio proattivo

- ✓ Maggiore puntualità nei tempi
- ✓ Maggiore efficienza a magazzino
- ✓ Integrazione con operatori e visibilità

La rivoluzione digitale per gli Spedizionieri passa dall'AI & BI

Criticità:

1. Ricezione di numerose email di richiesta quotazione, spesso incomplete
2. Gestione manuale di bolle, packing list, fatture commerciali, certificati...
3. Difficoltà di registrazione manuale di fatture passive estere per le varie diversità normative / specifiche

Key Features:

- › Efficiente gestione del tempo
- › Scalabilità per gestione di maggior volume di documenti
- › Riduzione degli errori manuali, automatizzazione
- › Semplificazione burocratiche

Key Objectives:

- › **Velocità** di processo | **Accuratezza** dei dati | **Soddisfazione** del cliente
- › **Scalabilità** dei volumi | **Tracciabilità** dei documenti | **Efficienza** operativa
- › **Conformità** fiscale | **Controllo** dei costi | **Precisione** e affidabilità dei dati
- › **Vantaggio** competitivo | **Ottimizzazione** delle risorse | **Crescita** sostenibile



Dalla richiesta via mail alla quotazione in pochi minuti:

- › **Natural Language Processing (NLP)**, analisi del testo delle email, identificazione automatica delle informazioni chiave
- › **Integrazione e confronto** delle informazioni estratte
- › **Generazione automatica di quotazione** accurata e personalizzata, pronta per la revisione e l'invio

Automazione documentale: dalla carta a processi digitali

- › **Optical Character Recognition (OCR) Avanzato:** estrazione dati da documenti / foto anche da documenti non strutturati
- › **Riconoscimento entità:** identificazione e classificazione automatica di informazioni essenziali per la pratica
- › **Automazione Workflow:** inserimento automatico dei dati estratti nei sistemi gestionali e generazione delle pratiche necessarie in MasterSped® (e-CMR / e-DDT, etc)

Semplicità fiscale e amministrativa per una migliore contabilità

- › **Acquisizione intelligente** di fatture passive estere (via email, pdf..)
- › **Estrazione dati critici** in modalità automatica
- › **Validazione e allocazione per** la verifica la correttezza dei dati e li associa ai centri di costo appropriati o ai progetti specifici
- › **Registrazione automatica dei dati** nel sistema contabile MasterSped® predisponendo la registrazione e la contabilizzazione fiscale

Le prossime novità che semplificano e potenziano le spedizioni



DATA ENTRY SEMPLIFICATO E UNIFICATO

Inserimento delle spedizioni (terra, mare, aereo) in import ed export da *un'unica schermata*, riducendo errori e tempi di inserimento.



DASHBOARD PERSONALIZZATA

Ogni utente avrà una dashboard intuitiva con riepilogo delle attività, comunicazioni interne e "to-do" giornalieri per una gestione più chiara e immediata.



WORKFLOW OTTIMIZZATO

Processi personalizzabili per cliente, reparto e linea, garantendo una gestione fluida e adattabile alle tue esigenze specifiche.



GESTIONE FILIALI CONSOLIDATA

Una visione d'insieme chiara e dati consolidati per tutte le tue filiali, per un controllo completo e decisioni più informate



CONNETTIVITÀ ESTESA

Integrazione con piattaforme operative (Webcargo, Cargofive), servizi di consegna dell'ultimo miglio (Gsped), dashboard per monitoraggio impatto ambientale, portali amministrativi, quotazioni clienti/corrispondenti



ARTIFICIAL INTELLIGENCE

Continua implementazione di servizi di AI e Business Intelligence / Machine Learning per analisi avanzate e supporto decisionale (ottimizzazione percorsi, previsioni, ecc.)

Soluzioni innovative per gli spedizionieri

Mastersped® piattaforma gestionale evoluta integrata con sistemi di tracciamento (dispositivi IoT) sistema informativo di trasporto intermodale.

Marittimo, Aereo, Ferroviario, Stradale, Logistica e Magazzino, Dogana, Finanza

Procedure di integrazione avanzata con i nodi logistici intermodali. Integrazione con le procedure doganali innovative e approccio di **IFSTL & IoT**



Integrazione & KPI Dashboard

Permette un forte miglioramento in termini di

Efficienza - Riduzione dei costi

Aumento delle prestazioni

Connettori specifici integrati con le soluzioni del Gruppo Circle (es. Milos® GSCV – Green Dashboard) e connettori con sistemi terzi che consentono lo sviluppo e l'integrazione di cruscotti specifici per l'analisi e la reportistica (Cargo Five, Kmaster®)



Business Intelligence

Piattaforma basata su Power BI che sfrutta i vantaggi della Business Intelligence per
Analisi tempestiva delle prestazioni e dei dati
Report e KPI dashboards

La soluzione è interattiva, intuitiva, personalizzabile e fornisce una visione in tempo reale delle componenti strategiche del business.



eFTI & Dematerializzazione documentale (e-CMR | e-DDT)

La soluzione digitale del Gruppo Circle ottimizza il trasporto internazionale eliminando la carta con l'e-CMR, migliorando la velocità, l'efficienza e riducendo gli errori. Conforme ai nuovi requisiti ADM (in vigore dal 2 dicembre), automatizza i flussi doganali e fornisce prove digitali di consegna, esportazione e conformità al regime fiscale per i documenti internazionali (e-CMR / e-DDT).



Soluzioni doganali semplificate

La soluzione digitale del Gruppo Circle sfrutta procedure doganali semplificate e digitalizzate - marittime, ferroviarie e stradali - e "Air Fast Transfer" - pienamente conformi all'EUCC, scambiando servizi tra Agenzie Doganali nazionali, Porti, Aeroporti, Operatori

Riduzione dei costi relativi al ciclo di importazione/esportazione

Diminuzione della permanenza delle merci nei nodi, Miglioramento della sicurezza e del monitoraggio del carico.



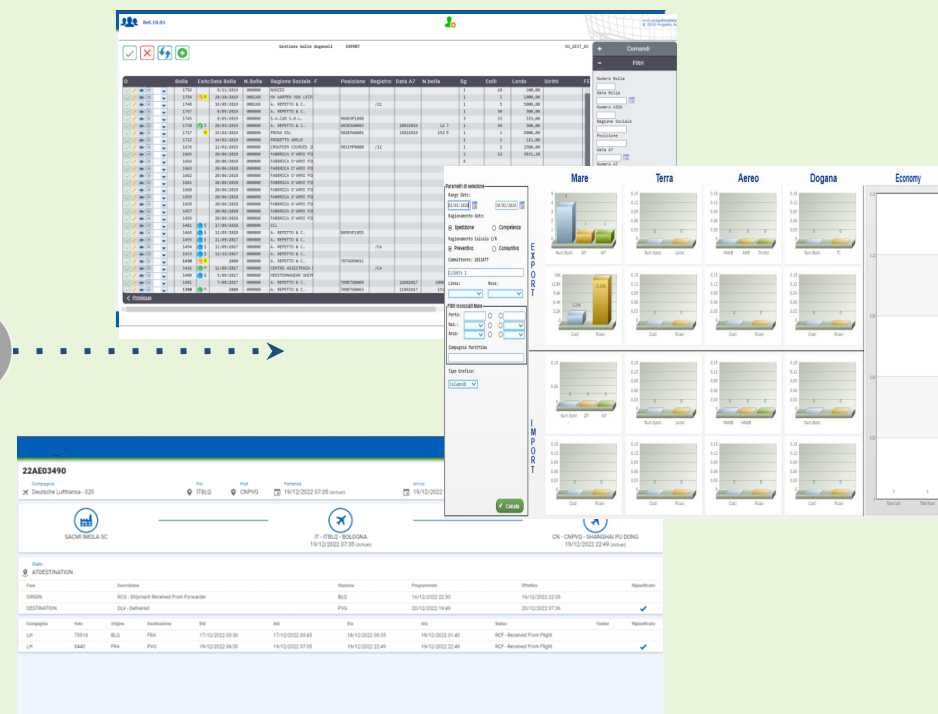
**Referenze
&
ROI**

Fonti dei dati:



Milos® GSCV offre l'integrazione diretta con le compagnie di navigazione marittima per ottenere dati dettagliati e standardizzati. Quando l'integrazione diretta non è possibile o non è desiderata, fornisce connettività digitale con diverse piattaforme e agenzie di navigazione.

Risultati aziendali:





Sistemi di comunità portuale



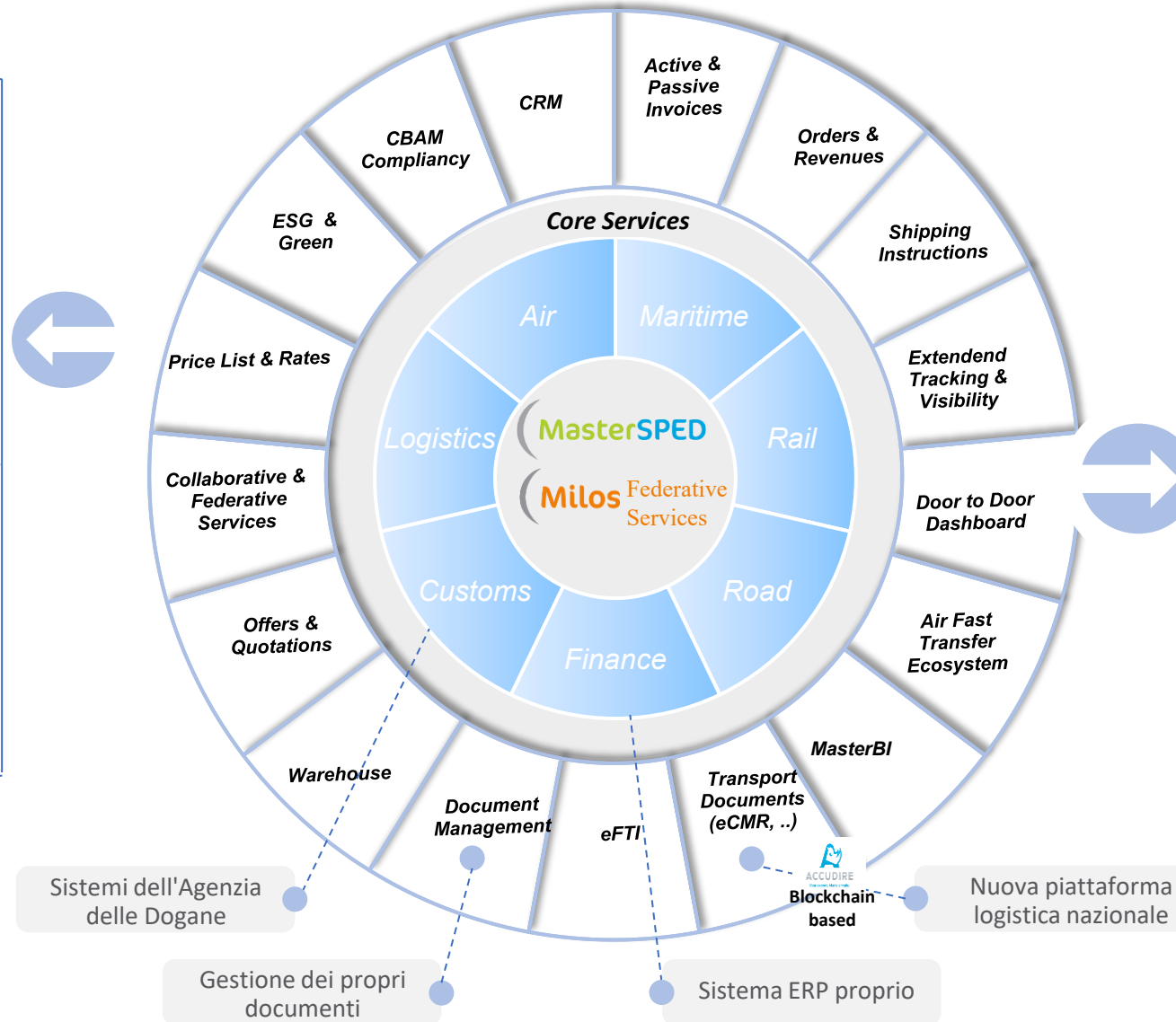
Logistica di terze parti



Trasporto aereo merci
Sistemi comunitari



Nodi interni e portuali



MARITTIMA

- DCSA compliant



AIR

- Airports to airports visibility



Caratteristiche principali:

- › Calcolo delle emissioni di CO₂ e inquinanti
- › Reporting in PDF/Excel
- › Integrazione API
- › Filtri e analisi avanzati

Obiettivi principali:

- › **Monitoraggio delle emissioni:** in tempo reale, tutte le modalità di trasporto
- › **Conformità:** supportare il reporting ESG e gli obiettivi di sostenibilità dell'UE
- › **Decisioni intelligenti:** ottimizzare la logistica con analisi basate sui dati
- › **KPI Certificati:** fornire metriche di performance ambientale verificabili
- › **Centralizzare i dati:** aggregare le emissioni in un'unica piattaforma unificata

Benefici:

- › **Certificazione ISO 14083:2023** calcolo emissioni pronto per la verifica
- › **Copertura end-to-end:** piena integrazione in tutte le modalità di trasporto
- › **Conformità ESG e normativa:** allineamento ai framework di sostenibilità
- › **Trasparenza e tracciabilità:** condividi dati affidabili con le parti interessate
- › **Operazioni più intelligenti e sicure:** riduci al minimo gli errori manuali e ottimizza i flussi di lavoro
- › **Informazioni fruibili:** riduzione delle emissioni lungo la catena logistica

Caratteristiche principali:

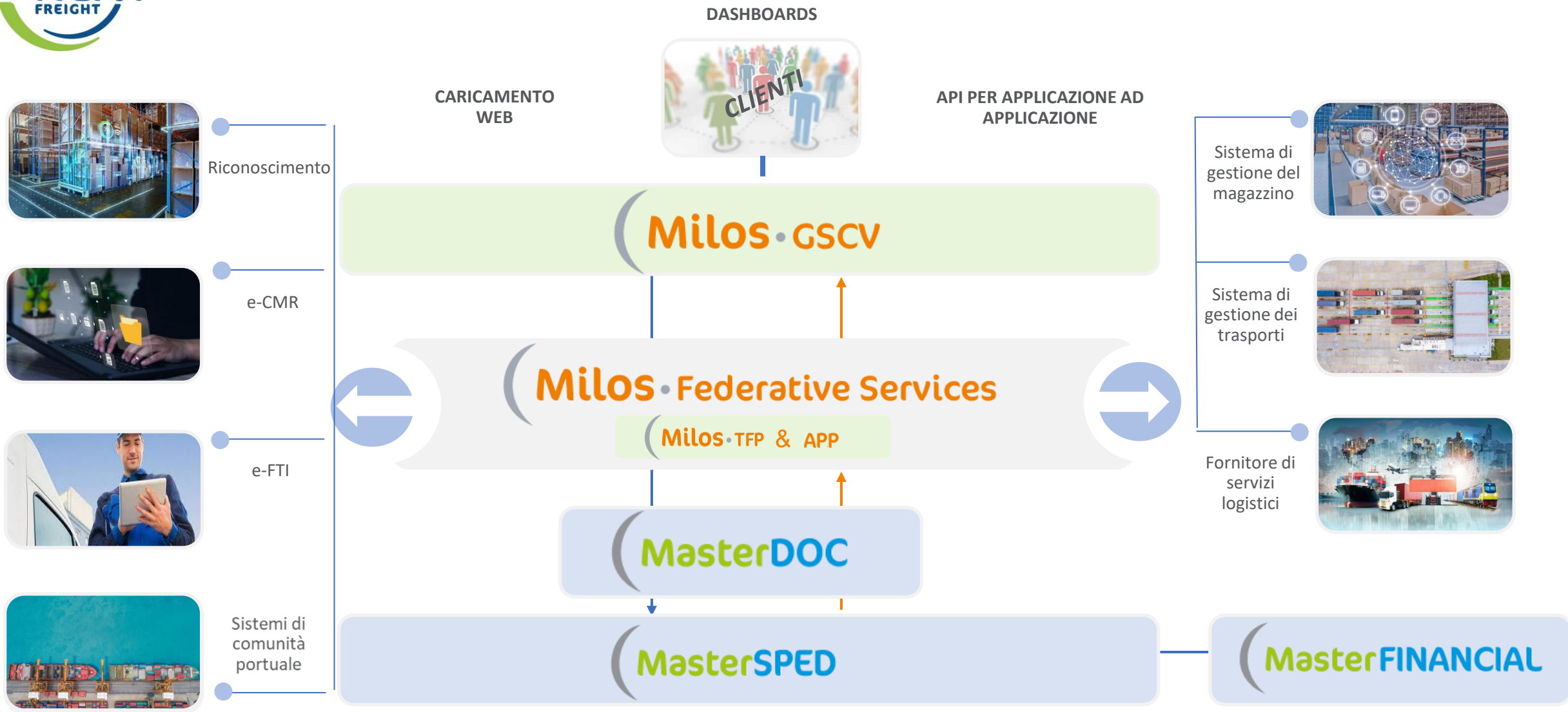
- › Soluzione completa e integrata pianificazione finanziaria, tecnica bancaria e contabilità, anche con sistemi ERP e provider bancari
- › Implementazione facile e veloce con obiettivi e report già preconfigurati
- › Riconciliazione automatica degli incassi bancari con le partite dei clienti

Obiettivi principali:

- › **Automatizzazione** del processo organizzativo e amministrativo di tesoreria
- › **Definizione di posizione finanziaria** online, consolidata e prospettica, per una o più aziende
- › **Riduzione delle attività manuali**
- › **Migliore gestione del tempo e competenze** per l'analisi strategica

Benefici:

- › **Precisione e controllo finanziario:** maggiore accuratezza nei dati e riduzione degli errori
- › **Efficienza operativa:** riduzione dei tempi di gestione di tesoreria
- › **Visione finanziaria unica e immediata:** accesso rapido a flussi di cassa, scenari e posizioni bancarie
- › **Supporto decisionale strategico:** dati affidabili per pianificazioni, previsioni
- › **Sicurezza:** minimizzazione delle discrepanze e maggiore trasparenza



Soluzioni innovative per gli spedizionieri

Mastersped® piattaforma gestionale evoluta integrata con sistemi di tracciamento (dispositivi IoT) sistema informativo di trasporto intermodale.

Marittimo, Aereo, Ferroviario, Stradale, Logistica e Magazzino, Dogana, Finanza

Procedure di integrazione avanzata con i nodi logistici intermodali. Integrazione con le procedure doganali innovative e approccio di **IFSTL & IoT**



Integrazione & KPI Dashboard

Permette un forte miglioramento in termini di

Efficienza - Riduzione dei costi

Aumento delle prestazioni

Connettori specifici integrati con le soluzioni del Gruppo Circle (es. Milos® GSCV – Green Dashboard) e connettori con sistemi terzi che consentono lo sviluppo e l'integrazione di cruscotti specifici per l'analisi e la reportistica (Cargo Five, Kmaster®)



Business Intelligence

Piattaforma basata su Power BI che sfrutta i vantaggi della Business Intelligence per
Analisi tempestiva delle prestazioni e dei dati
Report e KPI dashboards

La soluzione è interattiva, intuitiva, personalizzabile e fornisce una visione in tempo reale delle componenti strategiche del business.



eFTI & Dematerializzazione documentale (e-CMR | e-DDT)

La soluzione digitale del Gruppo Circle ottimizza il trasporto internazionale eliminando la carta con l'e-CMR, migliorando la velocità, l'efficienza e riducendo gli errori. Conforme ai nuovi requisiti ADM (in vigore dal 2 dicembre), automatizza i flussi doganali e fornisce prove digitali di consegna, esportazione e conformità al regime fiscale per i documenti internazionali (e-CMR / e-DDT).



Soluzioni doganali semplificate

La soluzione digitale del Gruppo Circle sfrutta procedure doganali semplificate e digitalizzate - marittime, ferroviarie e stradali - e "Air Fast Transfer" - pienamente conformi all'EUCC, scambiando servizi tra Agenzie Doganali nazionali, Porti, Aeroporti, Operatori

Riduzione dei costi relativi al ciclo di importazione/esportazione

Diminuzione della permanenza delle merci nei nodi, Miglioramento della sicurezza e del monitoraggio del carico.



**Referenze
&
ROI**

IN CLOUD E FACILE DA USARE

Il software è intuitivo, facilmente accessibile da remoto.
In cloud garantisce un notevole risparmio nei costi di gestione e manutenzione

SICUREZZA

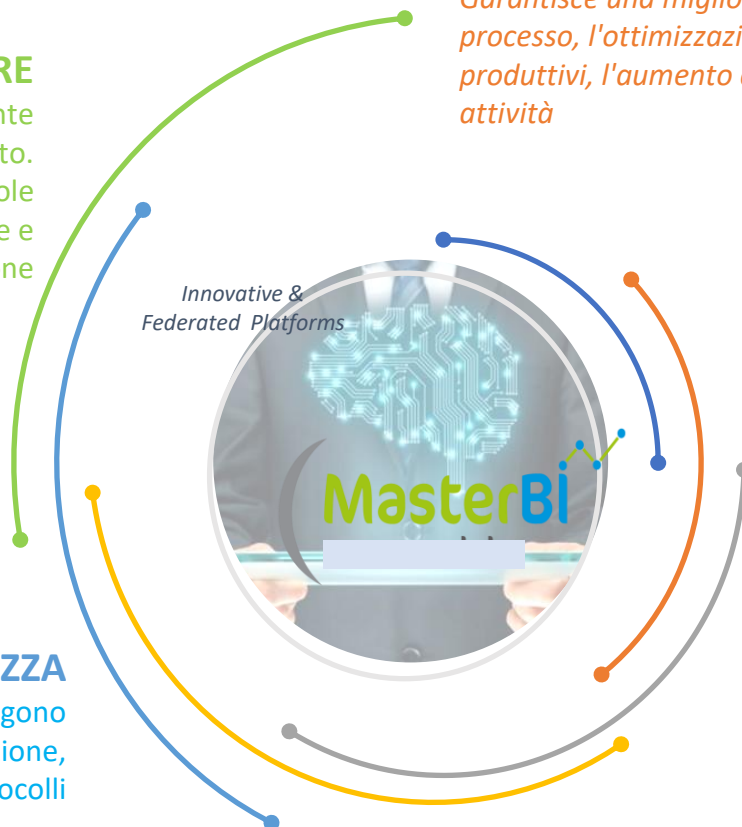
Per la sicurezza dei dati trattati vengono adottati processi di validazione, certificati e protocolli

EFFICIENZA OPERATIVA

Garantisce una migliore visione dell'intero processo, l'ottimizzazione dei processi produttivi, l'aumento della produttività delle attività

INTEGRABILITÀ

Integrabile con gli ERP aziendali. Puoi acquistare singoli moduli o integrarli tra loro in base alle proprie esigenze.



Vantaggi:

- ✓ **Visibilità in tempo reale e trasparenza dei dati:** essenziale per avere dati aggiornati e accurati, produrre report regolari, semplificare il processo decisionale e rispondere rapidamente ai cambiamenti.
- ✓ **Analisi e integrazione dei dati, previsione della domanda:** integrare i dati di diverse fonti in un'unica dashboard intuitiva, ridurre le attività che richiedono molto tempo, identificare immediatamente opportunità e problemi critici, agire subito con misure idonee per risolvere i problemi (problem solving)."
- ✓ **Indicatori di performance (KPI):** la creazione di strumenti per monitorare le performance, identificare KPI focalizzati su obiettivi specifici, a breve, medio e lungo termine. I report prodotti con strumenti di BI consentono una più facile interpretazione delle metriche chiave e una condivisione più rapida ed efficace delle informazioni con gli stakeholder.
- ✓ **Vantaggio competitivo:** sfruttare efficacemente i dati elaborati consente di rispondere più rapidamente alle mutevoli condizioni di mercato, riducendo i costi, migliorando la soddisfazione del cliente e offrendo un servizio qualitativamente superiore

Utenti & Operazioni

- › **Spedizionieri & Trasporto**
- › **Finanza**
- › **Magazzino**

1

Monitoraggio

Monitora i costi di spedizione, evita sovrapprezzi e ottimizza i budget

2

Confronto

Confronta ricavi e costi mensili identificando i periodi più produttivi

3

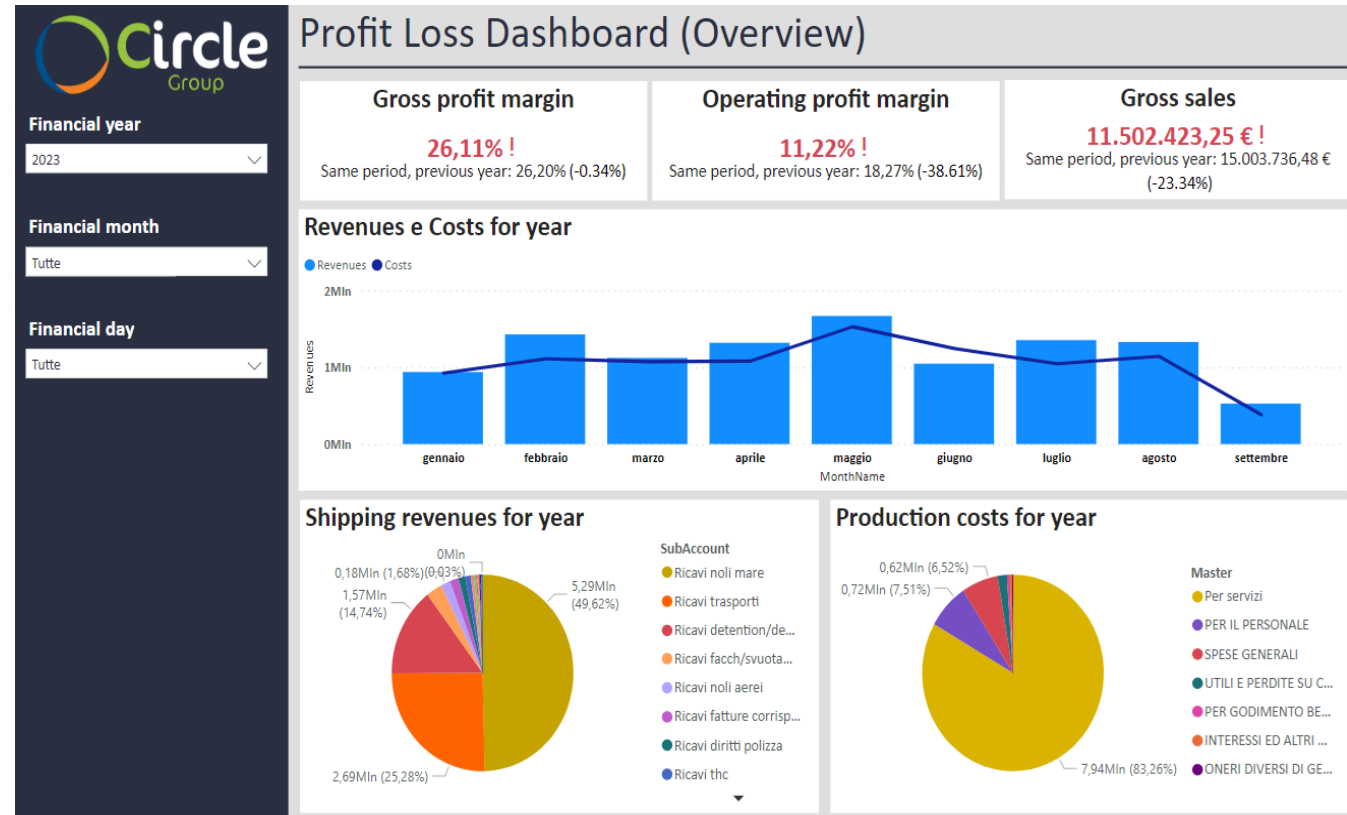
Visibilità

Avere una visibilità completa e chiara della generazione di fatturato

4

Analisi

Organizzare i dati, analizzare le prestazioni e identificare le aree di miglioramento



1

Ricerca

Funzione di ricerca con filtri per selezionare solo i dati di interesse

2

Confronto dati

Crea grafici, istogrammi, tabelle integrando i dati

3

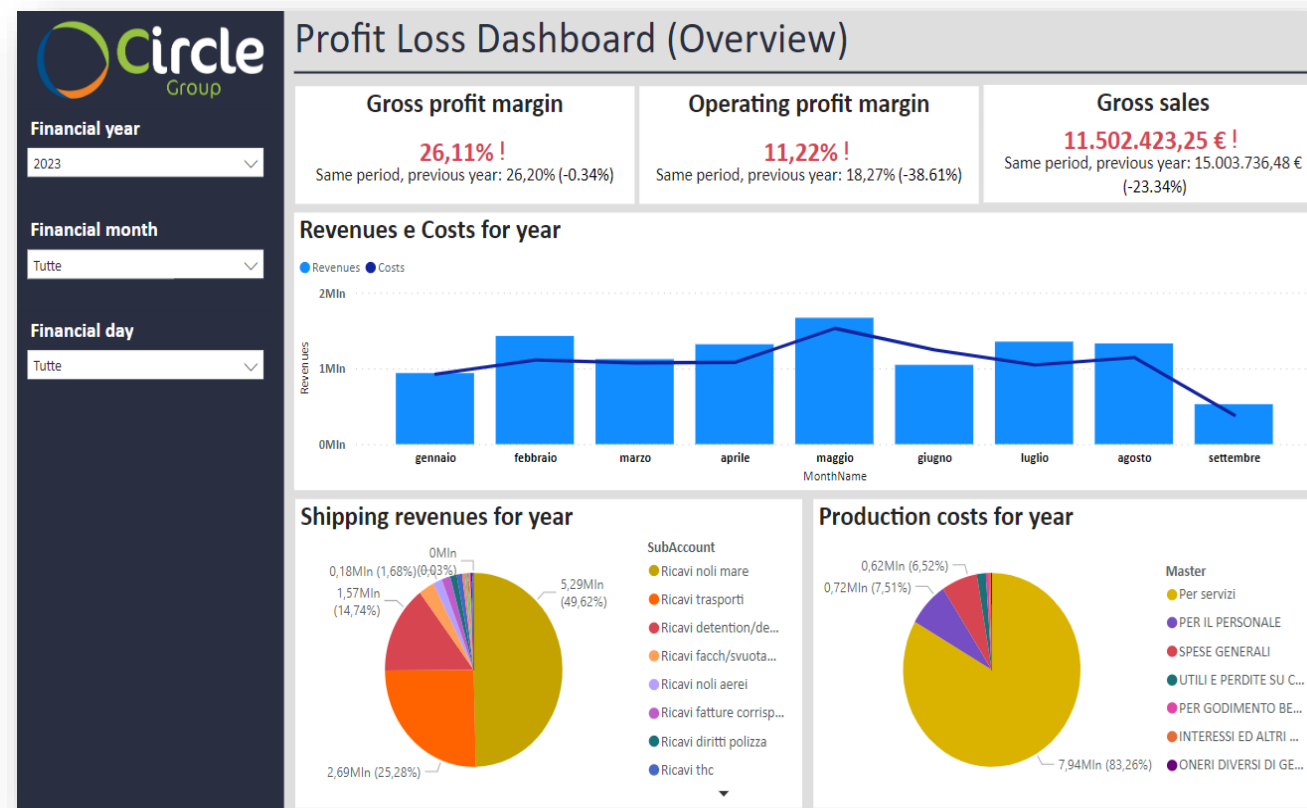
Analisi

Esporta i dati in Excel per ulteriori analisi

4

Qualità del Servizio

Garantisce servizi e forniture coerenti



1

Riduzione degli errori

Identificare rapidamente rischi/errori garantendo interventi tempestivi

2

Basato sui Dati

Prendi decisioni rapide basate sui dati, basate su dati oggettivi

3

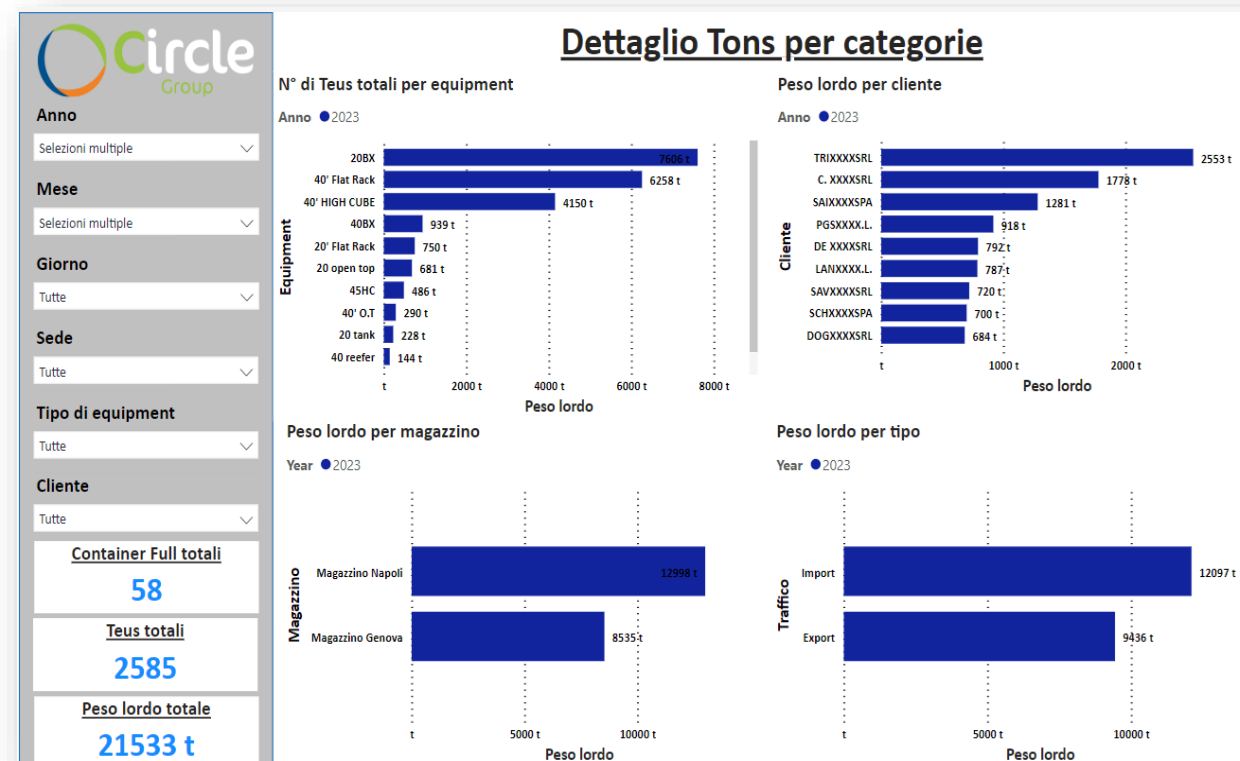
Analisi

Definisci le analisi di stock con dettagli ad hoc

4

Reporting

Genera report personalizzati in base alle esigenze di diverse aree aziendali



Soluzioni innovative per gli spedizionieri

Mastersped® piattaforma gestionale evoluta integrata con sistemi di tracciamento (dispositivi IoT) sistema informativo di trasporto intermodale.

Marittimo, Aereo, Ferroviario, Stradale, Logistica e Magazzino, Dogana, Finanza

Procedure di integrazione avanzata con i nodi logistici intermodali. Integrazione con le procedure doganali innovative e approccio di **IFSTL & IoT**



Integrazione & KPI Dashboard

Permette un forte miglioramento in termini di

Efficienza - Riduzione dei costi

Aumento delle prestazioni

Connettori specifici integrati con le soluzioni del Gruppo Circle (es. Milos® GSCV – Green Dashboard) e connettori con sistemi terzi che consentono lo sviluppo e l'integrazione di cruscotti specifici per l'analisi e la reportistica (Cargo Five, Kmaster®)



Business Intelligence

Piattaforma basata su Power BI che sfrutta i vantaggi della Business Intelligence per
Analisi tempestiva delle prestazioni e dei dati
Report e KPI dashboards

La soluzione è interattiva, intuitiva, personalizzabile e fornisce una visione in tempo reale delle componenti strategiche del business.



eFTI & Dematerializzazione documentale (e-CMR | e-DDT)

La soluzione digitale del Gruppo Circle ottimizza il trasporto internazionale eliminando la carta con l'e-CMR, migliorando la velocità, l'efficienza e riducendo gli errori. Conforme ai nuovi requisiti ADM (in vigore dal 2 dicembre), automatizza i flussi doganali e fornisce prove digitali di consegna, esportazione e conformità al regime fiscale per i documenti internazionali (e-CMR / e-DDT).



Soluzioni doganali semplificate

La soluzione digitale del Gruppo Circle sfrutta procedure doganali semplificate e digitalizzate - marittime, ferroviarie e stradali - e "Air Fast Transfer" - pienamente conformi all'EUCC, scambiando servizi tra Agenzie Doganali nazionali, Porti, Aeroporti, Operatori

Riduzione dei costi relativi al ciclo di importazione/esportazione

Diminuzione della permanenza delle merci nei nodi, Miglioramento della sicurezza e del monitoraggio del carico.



**Referenze
&
ROI**

Regolamento (UE) 2020/1056, noto anche come **eFTI (Electronic Freight Transport Information)**, ha come obiettivo principale la digitalizzazione delle informazioni sul trasporto nell'U.E., facilitando lo scambio elettronico di dati tra Operatori Economici (EO) e Autorità Competenti (CA).

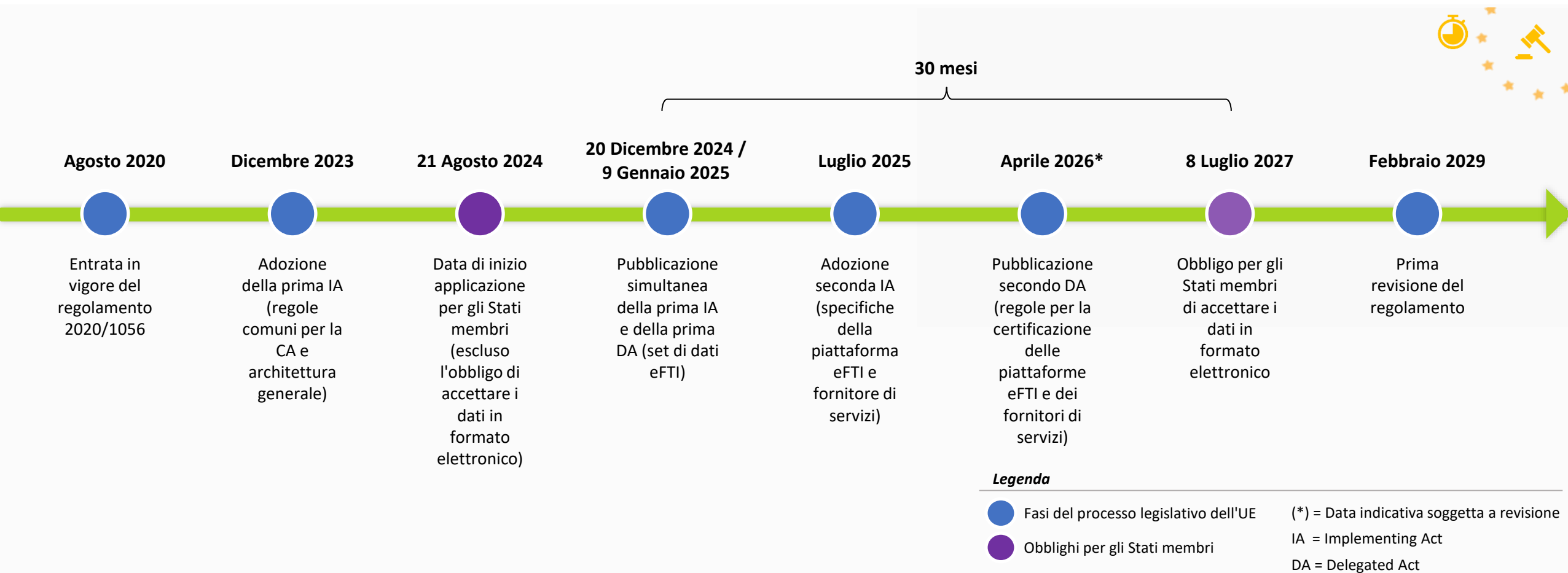
Si applica alle informazioni normative sul **trasporto internazionale di merci su strada, ferrovia, vie navigabili interne e via aerea** (limitato ai controlli di sicurezza del carico). Include anche casi speciali relativi al **trasporto internazionale di merci pericolose e rifiuti**.

Gli Stati Membri sono tenuti ad accettare informazioni fornite in formato elettronico e a garantire che le Autorità Competenti utilizzino requisiti e specifiche tecniche uniformi per l'accettazione di tali informazioni. Devono anche implementare sistemi IT interoperabili per facilitare lo scambio di dati. Il regolamento stabilisce il ruolo del **Fornitore di Servizi eFTI** come fornitore di servizi digitali per conto di terzi.

Aspetti Innovativi

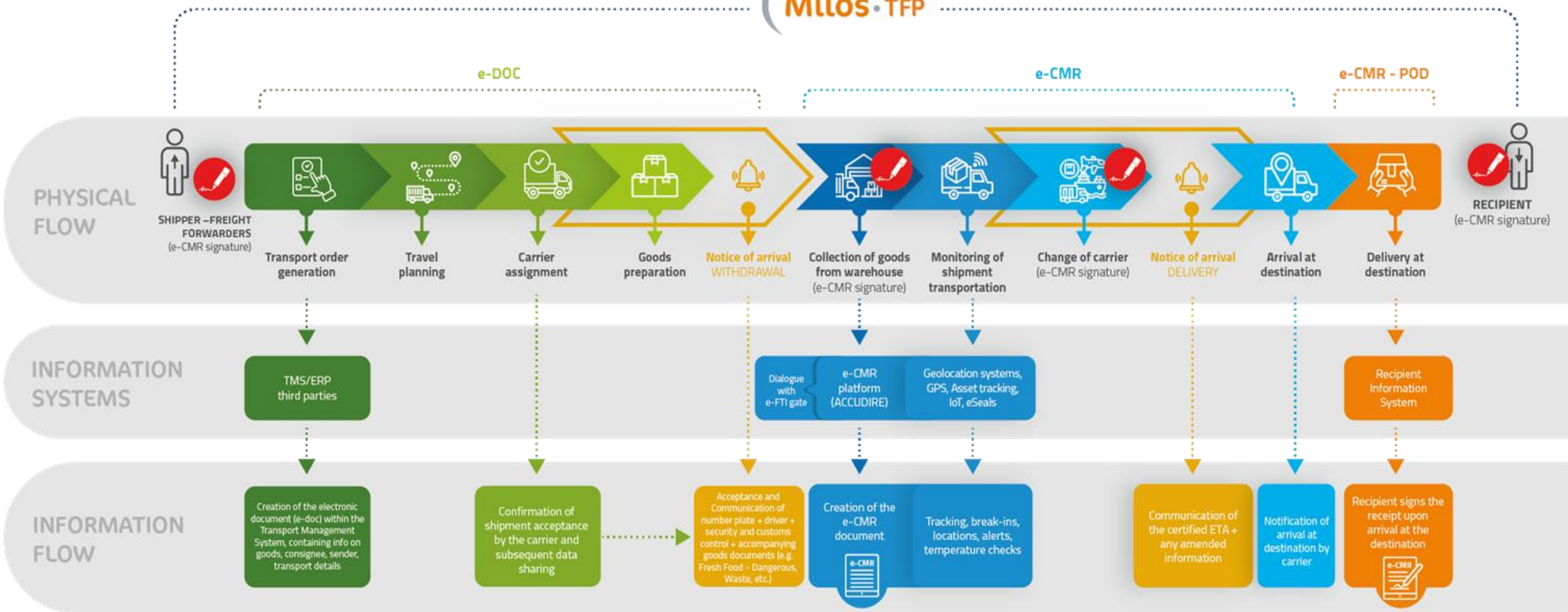
- **Digitalizzazione delle informazioni:** migliora l'efficienza operativa e riduce i costi amministrativi.
- **Integrazione con la Logistica 4.0**
- **Standardizzazione delle informazioni nel trasporto merci**, semplificando il processo di validazione da parte delle Autorità Competenti e riducendo i tempi di attesa delle ispezioni
- **Benefici economici e ambientali:** la Commissione Europea stima un risparmio potenziale fino a 27 miliardi di euro nei prossimi 20 anni grazie alla riduzione degli oneri amministrativi.

eFTI - Regolamento (EU) 2020/1056 - Percorso di Candidatura



Funzionalità della Piattaforma Federativa di Trasporto

la declinazione dell'e-CMR nei Servizi Federati

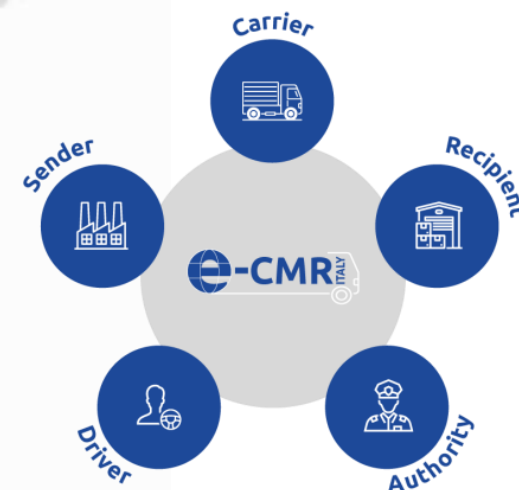


Caratteristiche:

- › **e-CMR** include tutti i **dettagli della lettera di vettura cartacea** con funzionalità aggiuntive: allegati di documenti/foto e autenticazione della firma digitale
- › Attualmente adottato da **39 paesi** [fonte UNECE], in linea con il Pacchetto europeo per la mobilità per la digitalizzazione e la sostenibilità nella logistica
- › **L'Italia** sostiene l'adozione dell'e-CMR nell'ambito del **PNRR**, con l'obiettivo di una implementazione stabile entro settembre 2024, promuovendo infrastrutture per la mobilità sostenibile

Vantaggi:

- ✓ Maggiore qualità della catena di approvvigionamento e miglior visibilità delle rotte per maggiore efficienza
- ✓ Ridotto impatto ambientale grazie ad un minor uso di carta nelle operazioni e necessità di stoccaggio minimizzate
- ✓ Minore rischio di errori umani
- ✓ Supporto per piattaforme multilingue, che consente un trasporto internazionale senza intoppi
- ✓ Scambio di informazioni più veloce, processi semplificati e ridotti tempi di accesso e recupero dei dati
- ✓ Risposta rapida alle ispezioni da parte delle Autorità competenti
- ✓ Fatturazione accelerata con prova di consegna in tempo reale



Un esempio pratico di un progetto pilota concreto di creazione e gestione di e-CMR.

1

Milos - TFP

e-CMR RICHIESTA CREAZIONE

2

Milos - TFP

e-CMR RICHIESTA SPECIFICA VERSIONE

3

Milos - TFP

e-CMR GENERAZIONE

4

Milos - TFP

e-CMR GESTIONE

osservatori.net
digital innovation

POLITECNICO MILANO 1863
SCHOOL OF MANAGEMENT

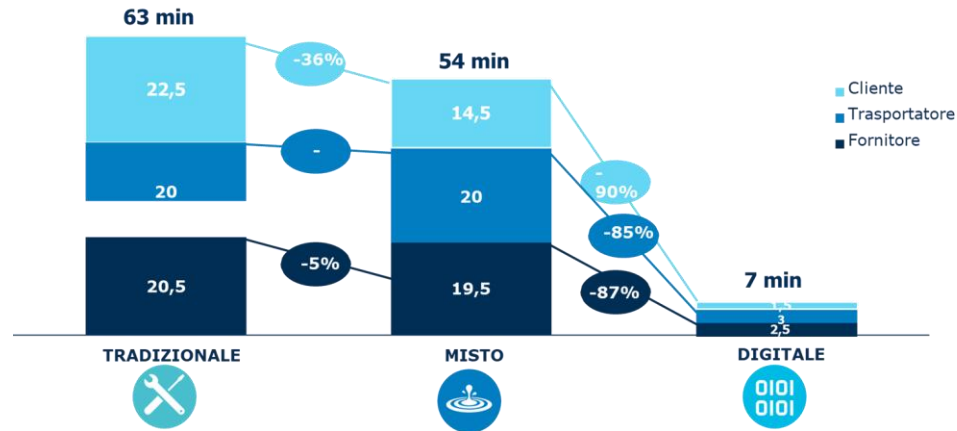
Standard cycle time
savings per actor



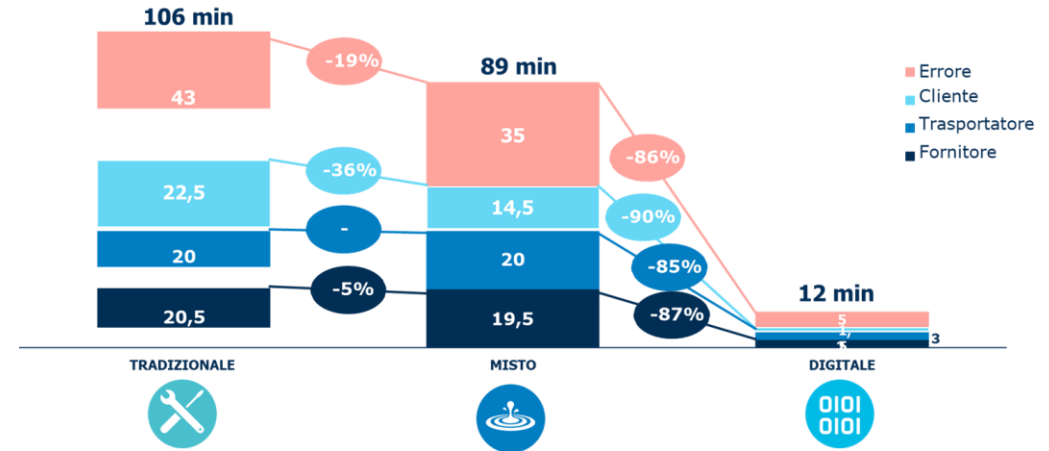
	TRADIZIONALE	DIGITALE	DELTA TEMPO
CLIENTE	22,5 min	1,5 min	-90%
HAULIER	20 min	3 min	-85%
FORNITORE	20,5 min	2,5 min	-87%
Totale	63 min	7 min	- 89%

e-CMR processo: vantaggi di tempo e costo della digitalizzazione di DDT

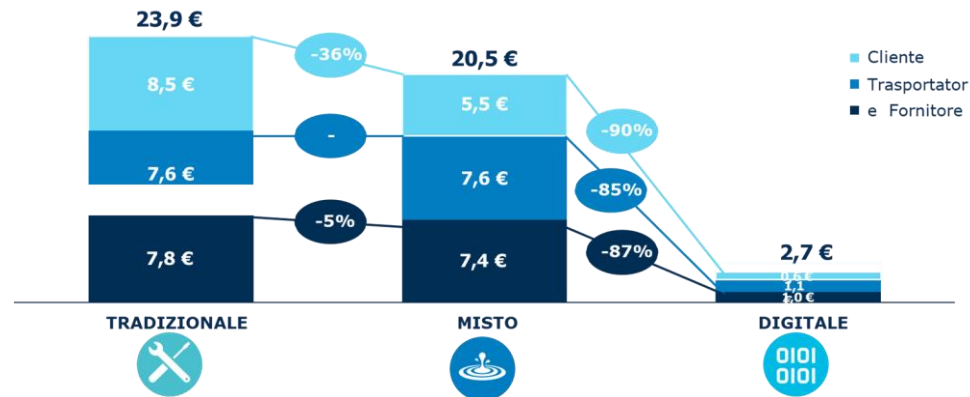
Risparmio di Tempo, ciclo standard per attore



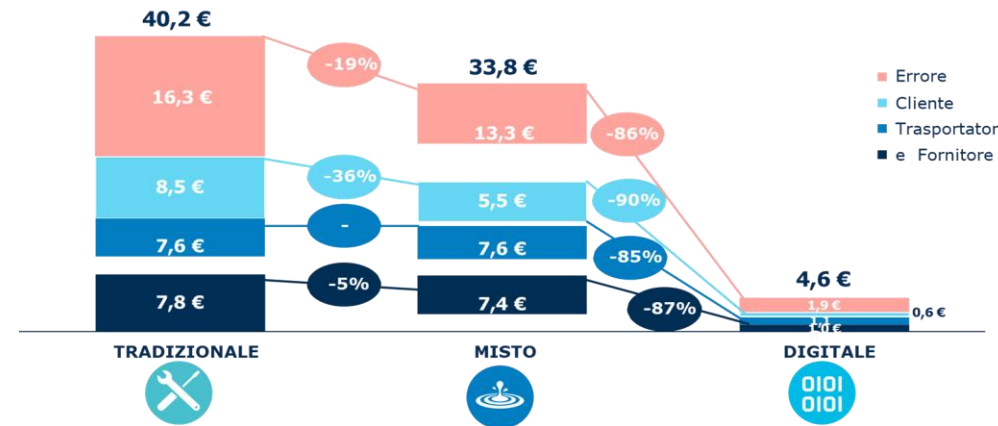
Risparmio di Tempo, ciclo standard per attore con errore



Risparmio di Costi, ciclo standard per attore



Risparmio di Costi, ciclo standard per attore con errore



The error rate is on average: 3% for the traditional and mixed scenario 1% for the digital scenario

The analysis focused exclusively on the actual time spent on activities. It does not consider the waiting time for responses from the supplier. Source: Osservatorio B2BPOLIMI, February 2024



EU Project eFTI4EU: *Migliorare i controlli stradali e il trasporto multimodale*

Il progetto EFTI4EU, sostenuto da MIT, RAM e Circle Group, ha l'obiettivo di testare strumenti eFTI per migliorare i controlli stradali in Europa, concentrandosi sul trasporto di camion tra i paesi. Il progetto integrerà anche l'e-CMR per migliorare la condivisione dei dati.

Caso Uso 1: Trasporto Multimodale in Italia

- › **Obiettivo:** semplificare e digitalizzare i processi logistici con l'e-FTI e la Piattaforma Nazionale della Logistica (PLN).
- › **Ambito:** monitorare le merci in transito attraverso diversi segmenti logistici (ad esempio, mare, ferrovia e strada).

Risultato:

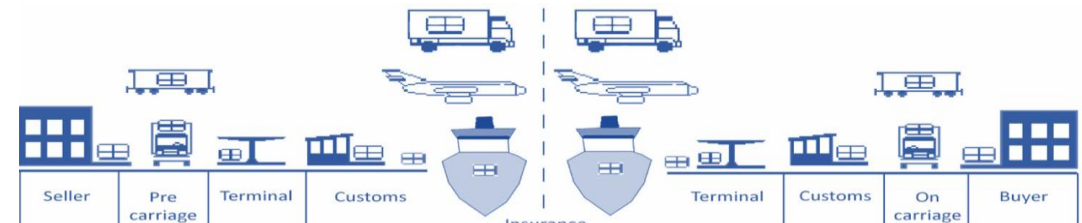
- › Maggiore efficienza dei processi logistici.
- › Migliore interoperabilità tra i sistemi IT delle autorità coinvolte.
- › Controlli e condivisione delle informazioni più efficaci tra le autorità.
- › Espansione delle funzionalità della PLN.

Caso Uso 2: Pilota transfrontaliero con e-CMR

- › **Obiettivo:** valutare l'efficacia dell'e-FTI per migliorare i controlli stradali in Europa per il trasporto di camion tra i paesi dell'UE.
- › **Ambito:** monitorare il flusso di merci dall'Italia all'Austria e viceversa, con integrazione dell'e-CMR..

Risultato:

- › Valutare l'uso dell'e-FTI per il trasporto transfrontaliero tra i paesi dell'UE.
- › Esplorare la preparazione di strumenti B2B tramite e-CMR.



Soluzioni innovative per gli spedizionieri

Mastersped® piattaforma gestionale evoluta integrata con sistemi di tracciamento (dispositivi IoT) sistema informativo di trasporto intermodale.

Marittimo, Aereo, Ferroviario, Stradale, Logistica e Magazzino, Dogana, Finanza

Procedure di integrazione avanzata con i nodi logistici intermodali. Integrazione con le procedure doganali innovative e approccio di **IFSTL & IoT**



Integrazione & KPI Dashboard

Permette un forte miglioramento in termini di

Efficienza - Riduzione dei costi

Aumento delle prestazioni

Connettori specifici integrati con le soluzioni del Gruppo Circle (es. Milos® GSCV – Green Dashboard) e connettori con sistemi terzi che consentono lo sviluppo e l'integrazione di cruscotti specifici per l'analisi e la reportistica (Cargo Five, Kmaster®)



Business Intelligence

Piattaforma basata su Power BI che sfrutta i vantaggi della Business Intelligence per
Analisi tempestiva delle prestazioni e dei dati
Report e KPI dashboards

La soluzione è interattiva, intuitiva, personalizzabile e fornisce una visione in tempo reale delle componenti strategiche del business.



eFTI & Dematerializzazione documentale (e-CMR | e-DDT)

La soluzione digitale del Gruppo Circle ottimizza il trasporto internazionale eliminando la carta con l'e-CMR, migliorando la velocità, l'efficienza e riducendo gli errori. Conforme ai nuovi requisiti ADM (in vigore dal 2 dicembre), automatizza i flussi doganali e fornisce prove digitali di consegna, esportazione e conformità al regime fiscale per i documenti internazionali (e-CMR / e-DDT).



Soluzioni doganali semplificate

La soluzione digitale del Gruppo Circle sfrutta procedure doganali semplificate e digitalizzate - marittime, ferroviarie e stradali - e "Air Fast Transfer" - pienamente conformi all'EUCC, scambiando servizi tra Agenzie Doganali nazionali, Porti, Aeroporti, Operatori

Riduzione dei costi relativi al ciclo di importazione/esportazione

Diminuzione della permanenza delle merci nei nodi, Miglioramento della sicurezza e del monitoraggio del carico.

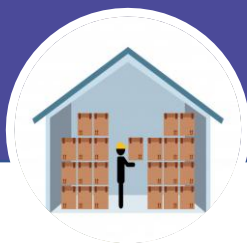


**Referenze
&
ROI**

Soluzioni

Circle Group, attraverso la società **Next Customs**, lavora per promuovere l'interoperabilità tra gli attori fornendo una visione completa e armonizzata dei nuovi quadri legali e normativi.

Ha una **vasta conoscenza** del panorama doganale applicato ai settori dei Trasporti, della Logistica e della Supply Chain e supporta nella gestione operativa e normativa delle attività doganali (operazioni commerciali e industriali)



REGISTRI DOGANALI



CASSETTO DOGANALE



OPERATORE ECONOMICO
AUTORIZZATO (AEO)



CORRIDOIO VELOCE -
TRASFERIMENTO AEREO



INTERNATIONAL FAST &
SECURE TRADE LANE



S.U.Do.Co

✓ *Formazione professionale in dogana*

✓ *Ampia conoscenza del panorama doganale applicato ai trasporti, alla logistica e alla catena di fornitura*



✓ *Supporto nella gestione operativa e normativa delle attività doganali (operazioni commerciali e industriali)*

✓ *Promuovere l'interoperabilità tra gli attori fornendo una visione completa e armonizzata dei nuovi quadri giuridici e normativi*



REGISTRI DOGANALI

Un luogo approvato per lo stoccaggio temporaneo e il deposito doganale. Garantisce uno stoccaggio sicuro e il rispetto delle normative doganali durante i processi di importazione/esportazione.



CORRIDOIO CONTROLLATO - TRASFERIMENTO AEREO

Procedure doganali digitali accelerano la movimentazione delle merci consentendo uno sdoganamento più rapido, riducendo costi di stoccaggio e fornendo una tracciabilità in tempo reale con corridoi controllati.



CASSETTO DOGANALE

Una piattaforma elettronica sicura per l'archiviazione e la gestione di tutti i documenti e registri doganali.



INTERNATIONAL FAST & SECURE TRADE LANE

Rotte commerciali ottimizzate che garantiscono un trasporto rapido e sicuro per le spedizioni internazionali.



OPERATORE ECONOMICO AUTORIZZATO (AEO)

Una certificazione che garantisce l'affidabilità per un'elaborazione doganale più rapida e una maggiore sicurezza della catena di fornitura



S.U.Do.Co

Soluzioni doganali specializzate per una gestione efficiente del commercio internazionale e dei processi di sdoganamento



REGISTRI DOGANALI

Un luogo approvato per lo stoccaggio temporaneo e il deposito doganale. Garantisce uno stoccaggio sicuro e il rispetto delle normative doganali durante i processi di importazione/esportazione.

1. Localizzazione approvata:

Sito autorizzato per lo stoccaggio delle merci sotto controllo doganale.

2. Custodia Temporanea:

Consente lo stoccaggio temporaneo delle merci in attesa dello sdoganamento.

3. Deposito Doganale:

Deposito per merci sotto controllo doganale, garantendo il rispetto delle normative

4. Deposito IVA:

Deposito speciale per merci in sospensione IVA, garantendo il differimento dell'imposta fino al rilascio.



Requisiti Chiave:

- › Conformità alle normative doganali locali e dell'UE
- › Documentazione adeguata per le merci immagazzinate
- › Possono essere applicati controlli doganali regolari



Processo:

- › La merce arriva nel luogo approvato
- › Controlli doganali e convalida della documentazione
- › Deposito temporaneo o sospensione IVA fino allo sdoganamento o al rilascio
- › Versione finale dopo i controlli di conformità

VANTAGGI

- ✓ Semplifica le procedure doganali.
- ✓ Riduce gli oneri fiscali con la sospensione dell'IVA.
- ✓ Garantisce la conformità normativa e lo stoccaggio sicuro.



CASSETTO DOGANALE

Una piattaforma elettronica sicura per l'archiviazione e la gestione di tutti i documenti e registri doganali.

Archiviazione sicura dei documenti:

Piattaforma digitale per l'archiviazione e la gestione di tutti i documenti doganali (ad esempio dichiarazioni, fatture, certificati).

Facile Accesso:

Fornisce un accesso rapido e organizzato ai documenti doganali per audit o controlli di conformità.

Integrità dei Dati:

Garantisce l'integrità e la sicurezza dei dati mediante crittografia e conformità alle normative sulla protezione dei dati.

Integrazione:

Si integra perfettamente con i sistemi doganali per semplificare l'invio e l'elaborazione dei documenti.



Requisiti Chiave:

- › Presentazione digitale dei documenti doganali
- › Conformità alle normative sulla protezione e sicurezza dei dati



Processo:

- › Carica i documenti doganali sulla piattaforma sicura
- › Organizzare e categorizzare per un facile recupero
- › Accedi ai documenti per verifiche di conformità o per la presentazione alle autorità

BENEFITS

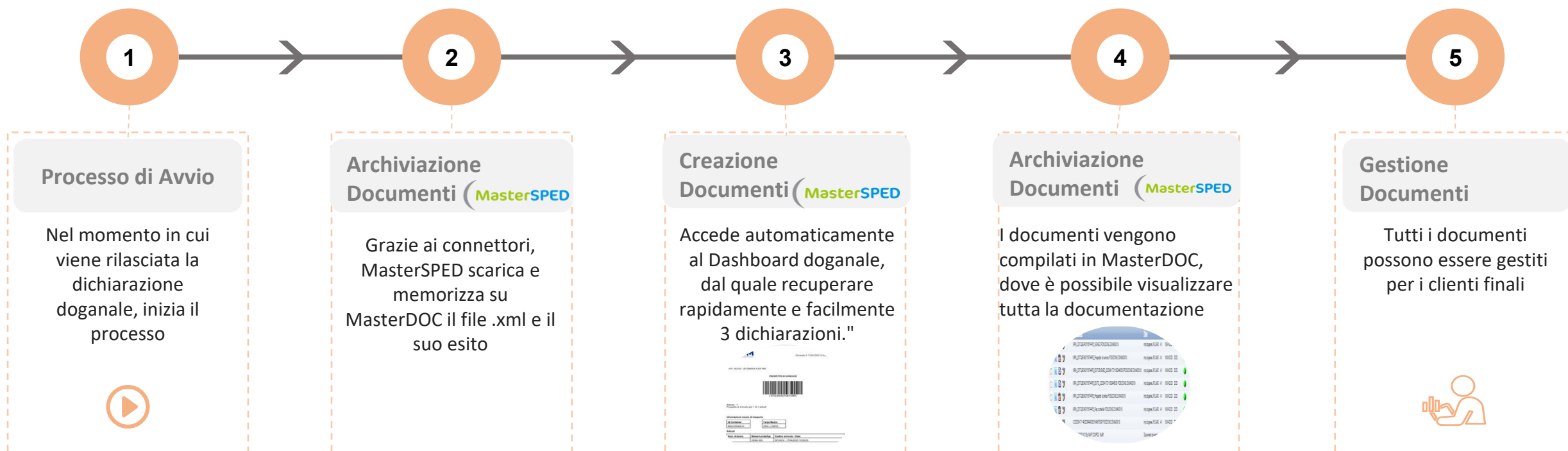
- ✓ Riduce il lavoro cartaceo e l'archiviazione manuale.
- ✓ Garantisce la conformità e la sicurezza dei registri doganali.
- ✓ Facilita verifiche e procedure doganali più rapide

CASSETTO DOGANALE – Simulazione di creazione e gestione



CASSETTO DOGANALE

Una piattaforma elettronica sicura per l'archiviazione e la gestione di tutti i documenti e registri doganali.





OPERATORE ECONOMICO AUTORIZZATO (AEO)

Una certificazione che garantisce l'affidabilità per un'elaborazione doganale più rapida e una maggiore sicurezza della catena di fornitura.

Certificazione AEO:

Certificato dalle autorità doganali alle imprese che dimostrano conformità alle normative doganali, agli standard di sicurezza e ad altri requisiti pertinenti.

Riconoscimento Globale:

Le entità certificate AEO beneficiano di accordi di mutuo riconoscimento tra l'UE e altri paesi, che consentono un accesso più agevole al commercio internazionale.

Sicurezza e conformità:

Si concentra sulla protezione della catena di fornitura e sulla garanzia che le aziende rispettino gli standard internazionali per le operazioni doganali.



Requisiti Chiave:

- › Rispetto delle normative doganali e di sicurezza
- › Prova di stabilità finanziaria e track record
- › Implementati sistemi di gestione della sicurezza
- › Soggetto a verifiche periodiche



Processo:

- › Presentare la domanda per ottenere la certificazione di AEO
- › Verifica doganale per la conformità
- › Ricevere la certificazione AEO al momento dell'approvazione
- › Conformità e verifiche continue

VANTAGGI

- ✓ Sdoganamento più rapido e meno controlli
- ✓ Accesso agli accordi commerciali e dazi ridotti
- ✓ Risparmio sui costi grazie a processi semplificati



CORRIDOIO CONTROLLATO

Procedure doganali digitali accelerano la movimentazione delle merci consentendo uno sdoganamento più rapido, riducendo costi di stoccaggio e fornendo una tracciabilità in tempo reale con corridoi controllati.

Corridoi controllati:

Percorsi designati per il trasferimento delle merci tra magazzini di custodia temporanea in diversi Paesi, semplificando le procedure doganali.

Controlli e formalità doganali:

Tutte le procedure doganali vengono completate direttamente nel magazzino di destinazione, riducendo i tempi di transito in porto.

Modalità di trasporto:

Include sia il trasporto su strada che quello su rotaia per le merci in transito



Requisiti Chiave:

- › Certificazione AEO (AEO-C): obbligatoria sia per i magazzini di partenza che per quelli di destinazione.
- › Tracciamento delle merci: obbligatorio per il monitoraggio e la movimentazione sicura.
- › Stoccaggio adeguato: gestione delle spedizioni in custodia temporanea approvata dalle autorità doganali.



Processo:

- › Le merci vengono trasportate tramite un corridoio veloce designato (strada/rotaia).
- › Durante il transito vengono completati i controlli e le formalità doganali.
- › Le merci arrivano al magazzino di destinazione per lo sdoganamento finale

VANTAGGI

- ✓ Decongestione dei porti
- ✓ Risparmio sui costi: riduce le spese legate agli scali portuali
- ✓ Maggiore sicurezza
- ✓ Processo digitalizzato per efficienza e tracciabilità



CORRIDOIO CONTROLLATO AEREO

Procedure doganali digitali accelerano la movimentazione delle merci consentendo uno sdoganamento più rapido, riducendo costi di stoccaggio e fornendo una tracciabilità in tempo reale con corridoi controllati.

Corridoio doganale digitalizzato:

applica il concetto di corridoio veloce al trasporto aereo di merci, consentendo trasferimenti e sdoganamento più rapidi.

Custodia temporanea:

le merci extra-Unione immagazzinate in custodia temporanea vengono trasferite all'esterno dell'aeroporto per lo sdoganamento.

Processo automatizzato:

completamente digitalizzato, con geolocalizzazione e tracciamento tramite una piattaforma di monitoraggio.



Requisiti Chiave:

- › Piattaforma digitalizzata: tracciamento e monitoraggio automatici delle merci.
- › Convalida del manifesto: richiede la convalida dell'operatore e la designazione dei corridoi controllati.
- › Trasferimento temporaneo in custodia: le merci sono spostate all'esterno dell'aeroporto per lo sdoganamento.



Processo:

- › Le merci arrivano al deposito temporaneo dell'aeroporto.
- › Le procedure doganali vengono avviate con tracciamento digitale e geolocalizzazione.
- › Le merci vengono trasferite in custodia fuori dall'aeroporto per lo sdoganamento finale.

VANTAGGI

- ✓ Gestione efficiente del flusso
- ✓ Maggiore sicurezza
- ✓ Digitalizzazione completa
- ✓ Sgombero più rapido
- ✓ Movimentazione più rapida con riduzione dei costi di deposito in aeroporto



INTERNATIONAL FAST & SECURE TRADE LANE

INTERNATIONAL FAST & SECURE TRADE LANE

Rotte commerciali ottimizzate che garantiscono un trasporto rapido e sicuro per le spedizioni internazionali.

Soluzione end-to-end:

progettata per ottimizzare i processi marittimi, logistici e di trasporto, migliorando l'efficienza e la sicurezza lungo tutta la catena di approvvigionamento.

Integrazione IoT:

utilizza le tecnologie dell'Internet of Things (IoT) per semplificare e integrare i flussi di informazioni.

Documentazione standardizzata e digitalizzata:

digitalizzazione e standardizzazione dei flussi documentali, migliorando l'efficienza operativa complessiva.



Requisiti Chiave:

- › Dispositivi IoT: utilizzo di sensori e dispositivi di tracciamento per dati in tempo reale su merci e container
- › Integrazione dati: scambio continuo di informazioni tra diversi attori (dogana, logistica, trasporti) per garantire operazioni fluide
- › Procedure doganali: processi doganali automatizzati



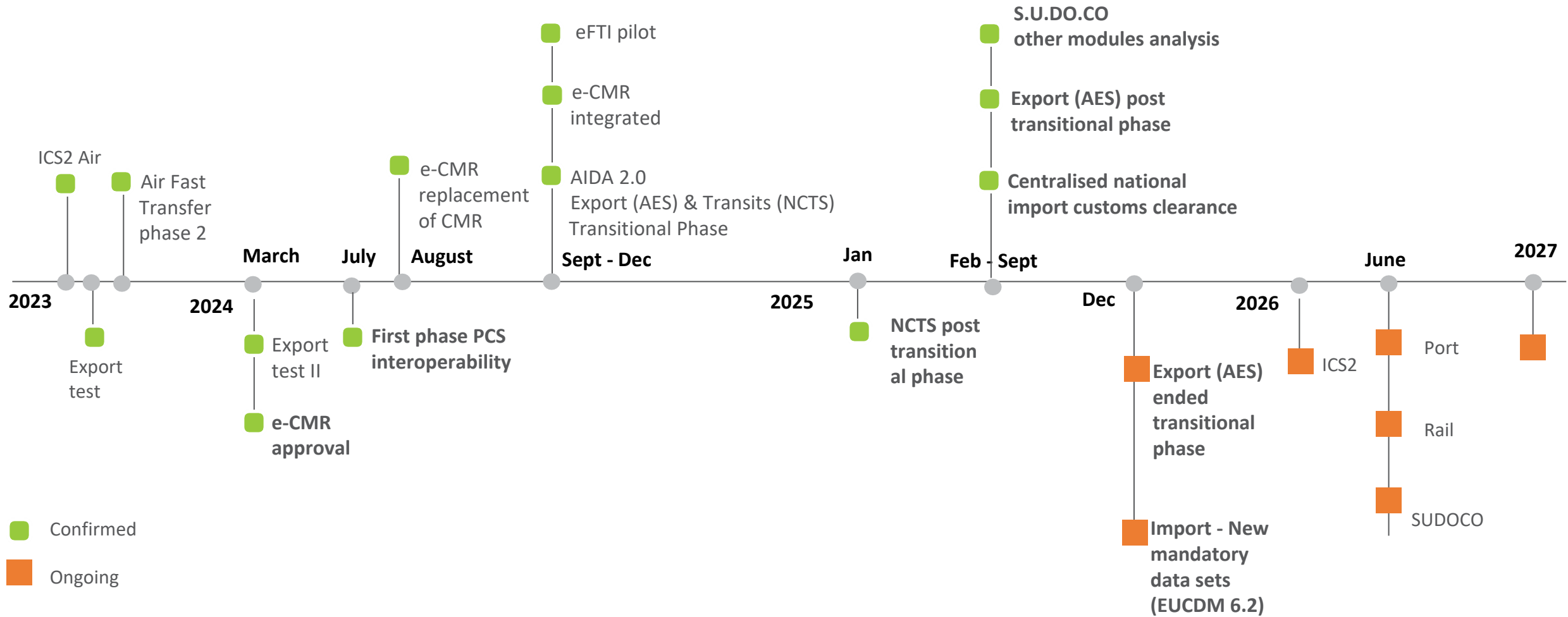
Processo:

- › Le merci sono tracciate in tempo reale tramite dispositivi IoT
- › La documentazione digitale viene scambiata tra le parti interessate
- › I processi doganali automatizzati semplificano lo sdoganamento
- › Monitoraggio e controllo continui delle operazioni tramite strumenti digitali integrati

VANTAGGI

- ✓ Visibilità completa
- ✓ Maggiore sicurezza
- ✓ Dogana semplificata
- ✓ Operazioni più rapide

2025-2027 Draft Customs Roadmap – waiting formal one



Soluzioni innovative per gli spedizionieri

Mastersped® piattaforma gestionale evoluta integrata con sistemi di tracciamento (dispositivi IoT) sistema informativo di trasporto intermodale.

Marittimo, Aereo, Ferroviario, Stradale, Logistica e Magazzino, Dogana, Finanza

Procedure di integrazione avanzata con i nodi logistici intermodali. Integrazione con le procedure doganali innovative e approccio di **IFSTL & IoT**



Integrazione & KPI Dashboard

Permette un forte miglioramento in termini di

Efficienza - Riduzione dei costi

Aumento delle prestazioni

Connettori specifici integrati con le soluzioni del Gruppo Circle (es. Milos® GSCV – Green Dashboard) e connettori con sistemi terzi che consentono lo sviluppo e l'integrazione di cruscotti specifici per l'analisi e la reportistica (Cargo Five, Kmaster®)



Business Intelligence

Piattaforma basata su Power BI che sfrutta i vantaggi della Business Intelligence per
Analisi tempestiva delle prestazioni e dei dati
Report e KPI dashboards

La soluzione è interattiva, intuitiva, personalizzabile e fornisce una visione in tempo reale delle componenti strategiche del business.



eFTI & Dematerializzazione documentale (e-CMR | e-DDT)

La soluzione digitale del Gruppo Circle ottimizza il trasporto internazionale eliminando la carta con l'e-CMR, migliorando la velocità, l'efficienza e riducendo gli errori. Conforme ai nuovi requisiti ADM (in vigore dal 2 dicembre), automatizza i flussi doganali e fornisce prove digitali di consegna, esportazione e conformità al regime fiscale per i documenti internazionali (e-CMR / e-DDT).



Soluzioni doganali semplificate

La soluzione digitale del Gruppo Circle sfrutta procedure doganali semplificate e digitalizzate - marittime, ferroviarie e stradali - e "Air Fast Transfer" - pienamente conformi all'EUCC, scambiando servizi tra Agenzie Doganali nazionali, Porti, Aeroporti, Operatori

Riduzione dei costi relativi al ciclo di importazione/esportazione

Diminuzione della permanenza delle merci nei nodi, Miglioramento della sicurezza e del monitoraggio del carico.



**Referenze
&
ROI**

Digitalizzazione dei processi dei Freight Forwarders

- › **Real-time Unit Monitoring:**
+95% visibility of active transport units
- › **App-to-App Interoperability:**
100% integration with operator IT systems
- › **Mobile Operations Management:**
-50% reduction in manual coordination time
- › **Event Sharing & Documentation Upload:**
+90% of transport events digitally captured & timestamped
- › **Full Traceability & Auditability:**
100% digital chain of custody on shipments

ERP Integrazione & KPI Dashboard

- › **Real-time shipment visibility:**
+98% real-time tracking accuracy
- › **ERP System Integration (via Connectors):**
95% of shipments digitally managed and zero-paper usage
- › **Exception Management:**
-70% effort in handling logistics anomalies
- › **Partners Integration:**
+90% digital connectivity with logistics partners

Dematerializzazione & eFTI

- › **Paperless Process Efficiency:**
-90% reduction in physical document handling
- › **Regulatory Compliance (EU eFTI):**
100% readiness for EU Regulation 2020/1056
- › **Faster Border & Terminal Clearance:**
-50% average processing time at checkpoints
- › **Lower Administrative Costs:**
-30% reduction in document processing and archiving
- › **Improved Data Accuracy:**
-98% manual entry errors





Procedure doganali digitali

- › **Faster Cross-Border Flows:**
-65% average cargo dwell time at customs
- › **Optimized Inventory Management:**
-25% reduction in buffer stock requirements
- › **Reduced Congestion & Costs:**
-30% savings on warehousing and demurrage fees
- › **End-to-End Traceability & Compliance:**
+95% real-time visibility of customs status

Automazione ai nodi e integrazione con il trasporto Rail e Road

- › **Automated Gate Procedures (OCR/Rfid):**
-70% reduction in gate processing time
- › **Vehicle Classification & Check-in Automation:**
+90% accuracy in vehicle identification
- › **Advanced Notice Management:**
+80% pre-advised transport arrivals
- › **Reduced Congestion & Idle Time:**
-50% average truck dwell time at terminal gates



	TEST PRIMA INVESTIMENTO	TRANSIZIONE 5.0*
 CONCETTO	Il servizio Start 4.0 offre alle aziende l'accesso ai servizi di fornitori accreditati presso il centro di competenza Start 4.0. Questi servizi possono includere lo sviluppo di una prova o di un test.	Credito d'imposta basato sulle spese per nuovi investimenti in impianti produttivi. Gli investimenti ammissibili includono software, sistemi e piattaforme per l'intelligenza degli impianti, con l'obbligo di dimostrare miglioramenti nei consumi energetici. Principali interventi: Tipo A: Software, sistemi e piattaforme per l'intelligenza degli impianti. Tipo B: Formazione dei dipendenti per la transizione dei processi produttivi.
 PERCENTUALE COFINANZIAMENTO	<ul style="list-style-type: none"> › 80% per le piccole imprese, › 70% per le medie imprese › 30% per le grandi imprese 	La percentuale del credito d'imposta dipende dal risparmio energetico conseguito: <ul style="list-style-type: none"> › 45%: Investimenti fino a 2,5 milioni di euro › 25%: Investimenti tra 2,5 milioni di euro e 10 milioni di euro › 15%: Investimenti oltre 10 milioni di euro
 LIMITE DI CONTRIBUTO	Nessun limite di contribuzione fisso ma si consiglia di non superare i 120.000-130.000 euro per snellire le procedure	No limiti specifici
 ESEMPIO	Investimenti logistici nello sviluppo di una prova o test per soluzioni digitali	Investimenti logistici in software per migliorare la gestione dei percorsi della flotta, il flusso logistico e la tracciabilità delle merci

**The cofunding opportunity is valid; however, it is necessary to await the go-live of the related regulations before proceeding*

Circle Group - Contacts

Genoa

Piazza Borgo Pila 40 A/46
16129 Genova - ITALIA

info@circletouch.eu

info@progettoadele.net

Trieste

Via San Nicolò 4
34121 Trieste - ITALIA

info@circletouch.eu

Milan

Via Giovanni Battista Pergolesi 26
20124 Milano - ITALIA

info@circletouch.eu

Brussel

Rond Point Schuman 6/7B-
1040 Brussels - BELGIUM

circlebelgium@circletouch.eu

Balkan Region

balkans@circletouch.eu

Maghreb Region

maghreb@circletouch.eu

Porto

Av. da Boavista, 1588 7
4100-115 Porto-PORTUGAL

circleportugal@circletouch.eu

circlearabia@circletouch.eu

Istanbul

turkey@circletouch.eu

Mersin

turkey@circletouch.eu

Ankara

turkey@circletouch.eu



Thank you

 **Team Commerciale**

 www.circlegroup.eu

 toesca@nextfreight.eu & devivo@nextfreight.eu

 **Circle**

